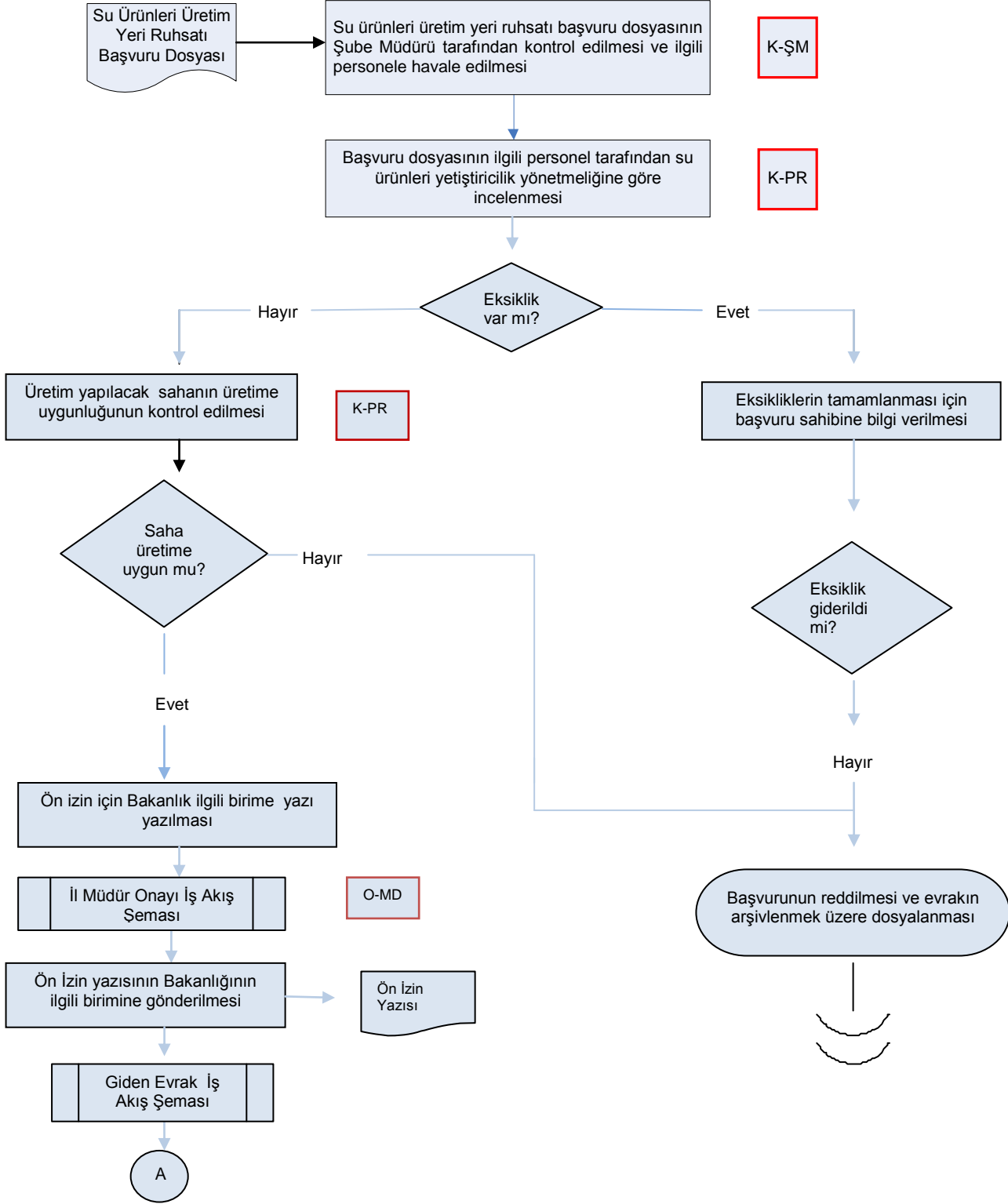




# İŞ AKIŞ ŞEMASI

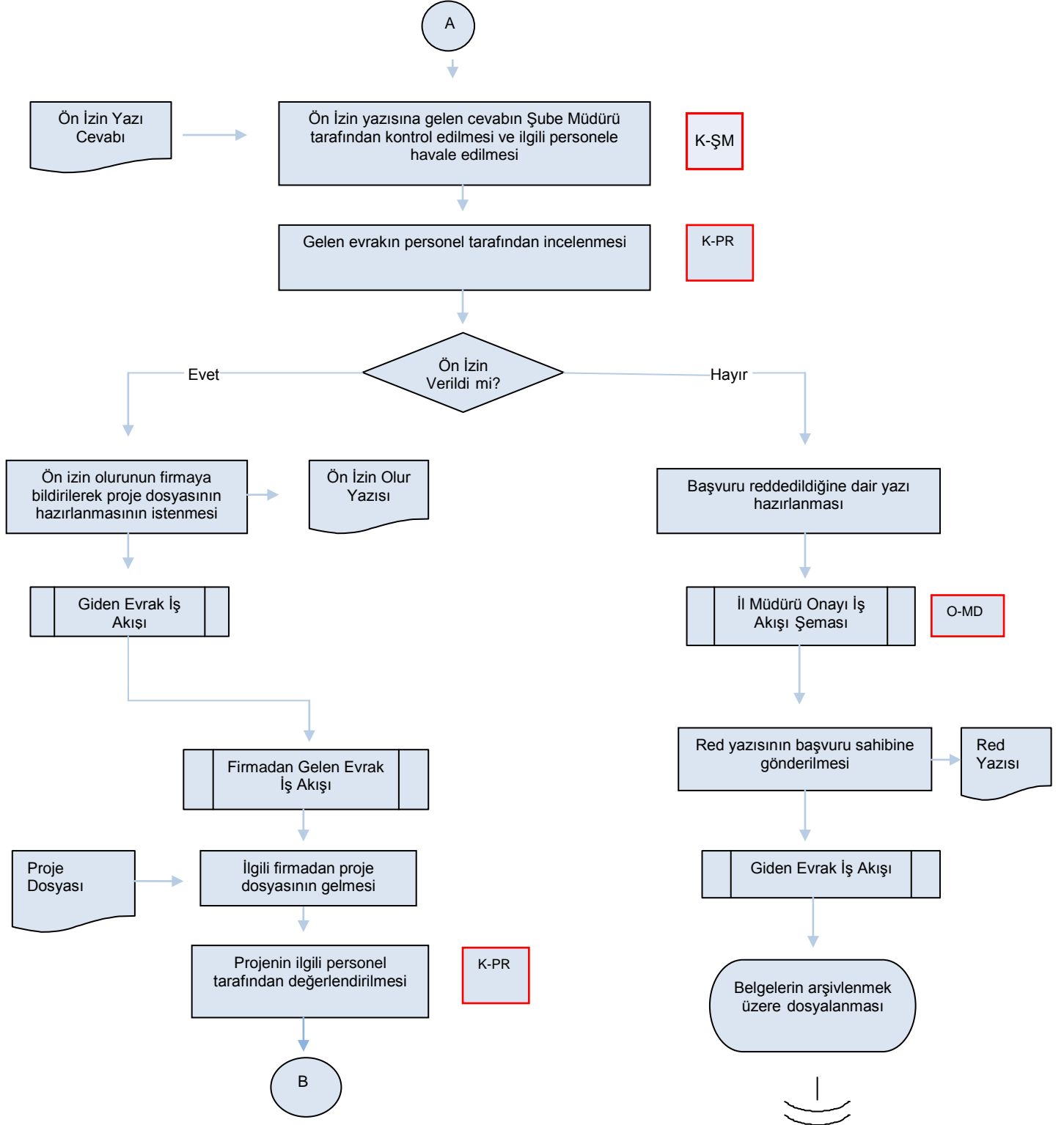
BİRİM:	MERSİN İL GIDA TARIM VE HAYVANCILIK MÜDÜRLÜĞÜ / BALIKÇILIK VE SU ÜRÜNLERİ ŞUBE MÜDÜRLÜĞÜ
ŞEMA NO:	GTHB.33.İLM.İKS/KYS.AKŞ.05/04
ŞEMA ADI:	SU ÜRÜNLERİ YETİŞTİRİCİLİK TESİSLERİ VE YETİŞTİRİCİLİK BELGESİ VERİLMESİ İŞLEMLERİ İŞ AKIŞ ŞEMASI





# İŞ AKIŞ ŞEMASI

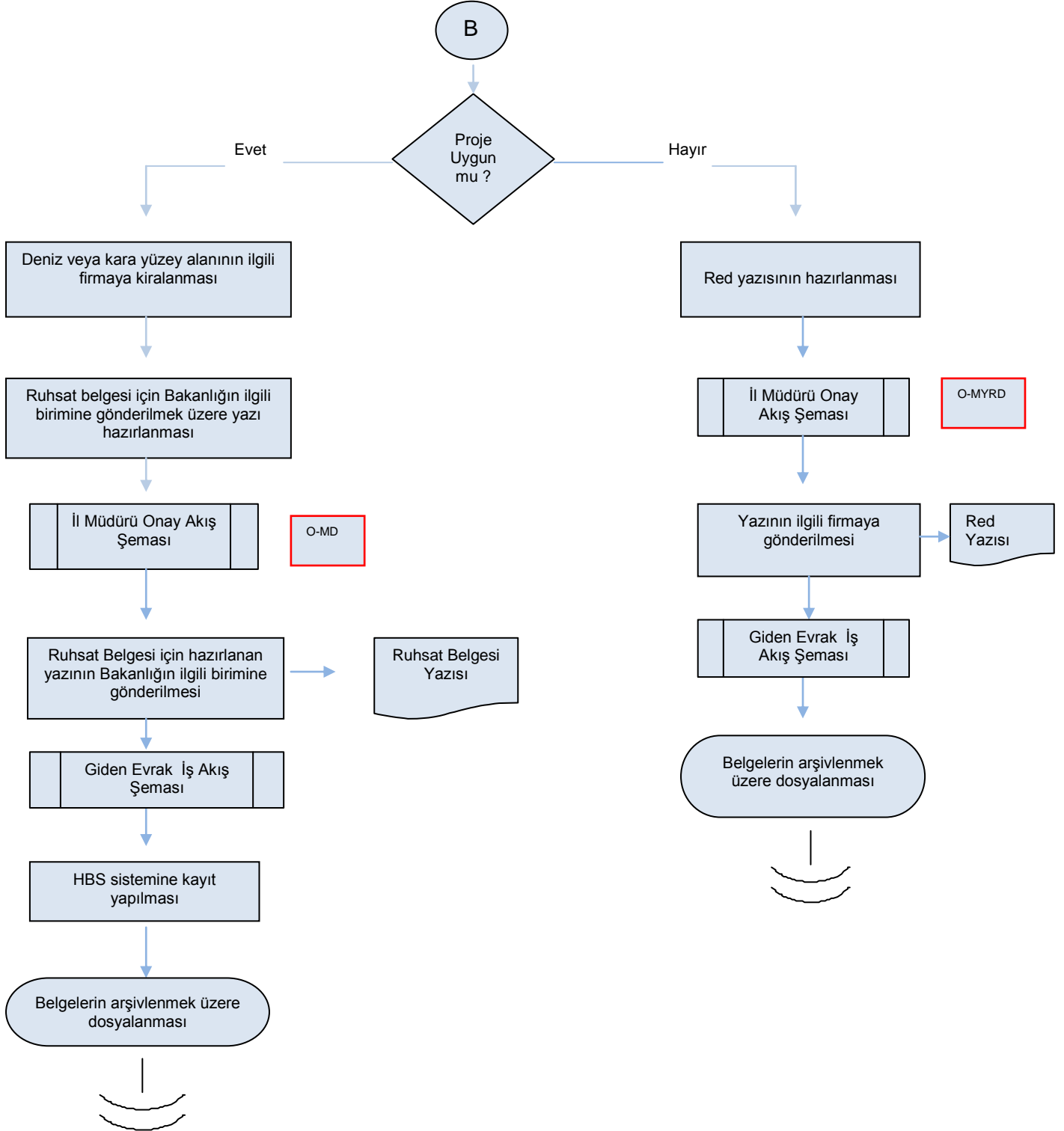
BİRİM:	MERSİN İL GIDA TARIM VE HAYVANCILIK MÜDÜRLÜĞÜ / BALIKÇILIK VE SU ÜRÜNLERİ ŞUBE MÜDÜRLÜĞÜ
ŞEMA NO:	GTHB.33.İLM.İKS/KYS.AKŞ.05/04
ŞEMA ADI:	SU ÜRÜNLERİ YETİŞTİRİCİLİK TESİSLERİ VE YETİŞTİRİCİLİK BELGESİ VERİLMESİ İŞLEMLERİ İŞ AKIŞ ŞEMASI





# İŞ AKIŞ ŞEMASI

BİRİM:	MERSİN İL GIDA TARIM VE HAYVANCILIK MÜDÜRLÜĞÜ / BALIKÇILIK VE SU ÜRÜNLERİ ŞUBE MÜDÜRLÜĞÜ
ŞEMA NO:	GTHB.33.İLM.İKS/KYS.AKŞ.05/04
ŞEMA ADI:	SU ÜRÜNLERİ YETİŞTİRİCİLİK TESİSLERİ VE YETİŞTİRİCİLİK BELGESİ VERİLMESİ İŞLEMLERİ İŞ AKIŞ ŞEMASI



Hazırlayan Kalite Yönetimi Ekibi	Kontrol Eden Kalite Yönetim Sorumlusu	Onaylayan Kalite Yönetim Temsilcisi

