



T.C.
TARIM VE ORMAN BAKANLIĞI
İŞ SÜRECİ FORMU

Doküman No/ Süreç No:

77417375-SUR-039

Revizyon Tarihi:

Revizyon No:

Yayın Tarihi :

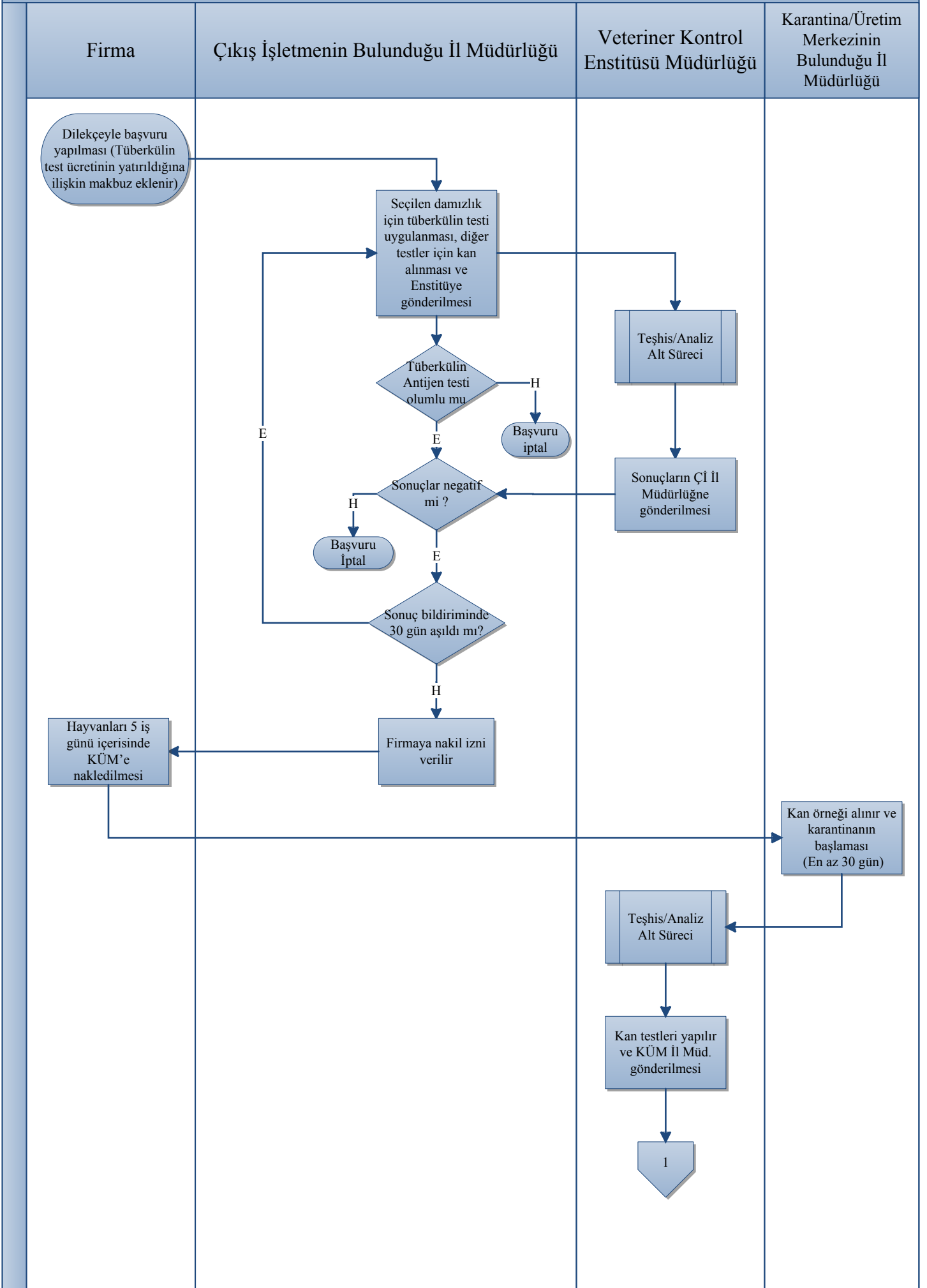
20/01/2021

SÜREÇ SORUMLUSU	ÜST BİRİM:	Hayvancılık Genel Müdürlüğü
	ALT BİRİM:	Islah ve Geliştirme Daire Başkanlığı
SÜREÇ UYGULAYICILARI		
SÜREÇ ADI:		Üreme Ürünleri (Sperma,Ovum ve Embriyo) Üretim Süreci
SÜRECİN AMACI:		Ülkemizin kaliteli damızlıklara ait üreme ürünlerinin gen kaynağı olarak üretilmesine izin verilmesi
SÜREÇ GİRDİSİ:		Hayvancılık Genel Müdür Yardımcısı Oluru
SÜREÇ TEDARİKÇİSİ:		Firma/ Gerçek yada Tüzel Kişiler
SÜREÇ ÇIKTISI:		Üretim İzni Belgesi
SÜREÇ MÜŞTERİLERİ:		Firma/ Gerçek yada Tüzel Kişiler
SÜRECİN DAYANAĞI:		24.12.2011 tarih ve 28152 RG de yayımlanan Sperma, Ovum ve Embriyo üretim merkezlerinin kuruluş ve çalışma esasları hakkında yönetmelik 5996 sayılı Veteriner Hizmetleri Bitki Sağlığı Gıda ve Yem kanunu
SÜRECİN PERİYODU:		Sürekli
İLİŞKİLİ SÜREÇLER:		Kuruluş ve Çalışma İzni verilmesi süreci
BAŞVURUDA İSTENEN EVRAKLAR		1- Dilekçe 2- Pedigri 3- Hayvan Pasaportu 4- Çıkış İşletme Sağlık Testleri 5- Karantina Sağlık Testleri 6- Çalışma İzin Belgesi 7- Fenotipik Uygunluk Belgesi 8- İşletme Laktasyon Durum Raporu 9- Damızlık/ Donör ait DNA Kartı 10-Kontrol Listesi (İl Müdürlüğü oluşturur.) 11- Payet Örneği 12- Sperma değerlendirme raporu (Üretim merkezi veteriner hekimi düzenler) 13- Hastalıktan Ari İşletme Belgesi 14- Karantina Tutanağı 15- Döner sermaye makbuzu

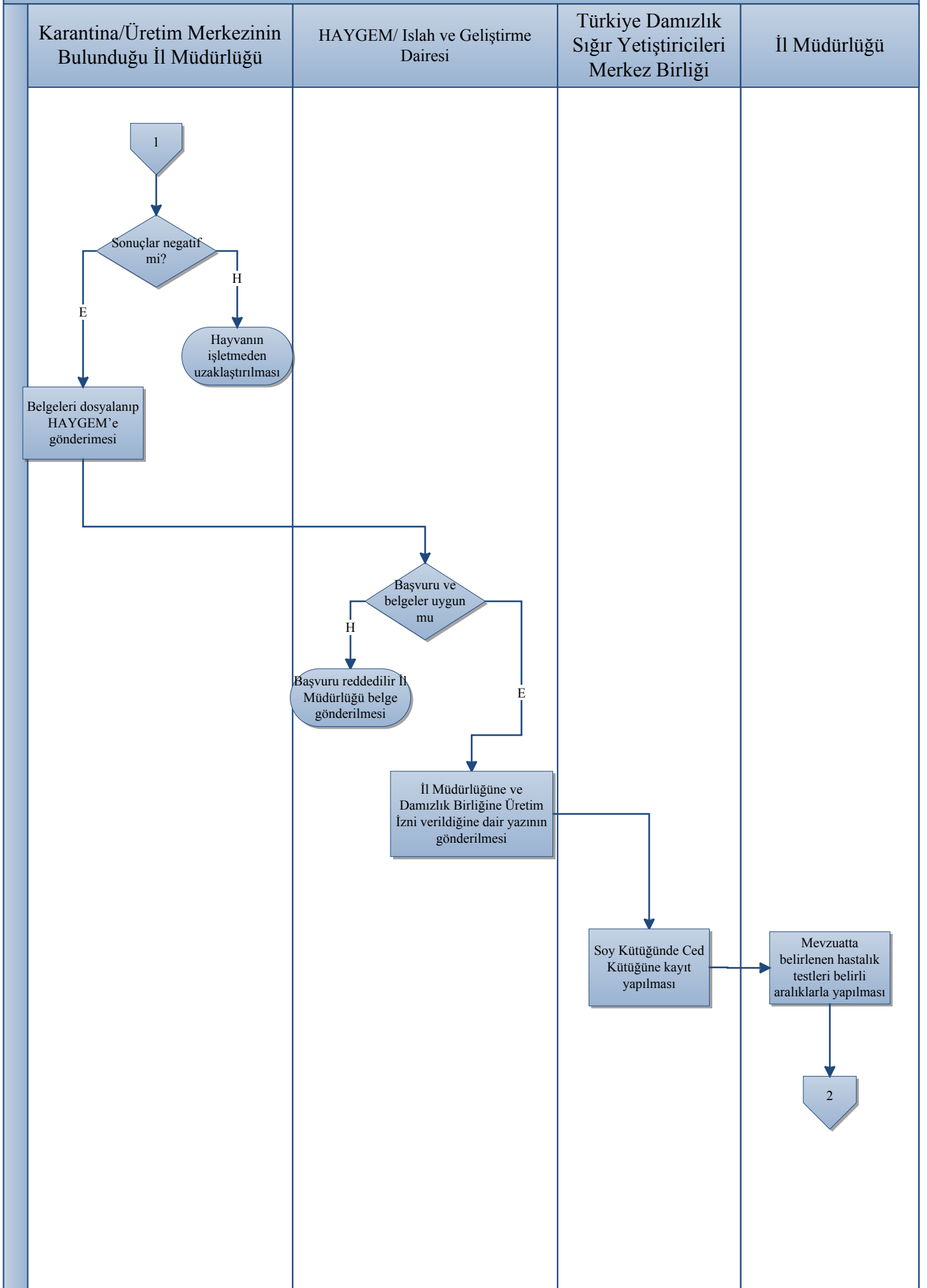
SÜREÇ HEDEFİ	PERFORMANS GÖSTERGESİ	ÖLÇÜM YÖNTEMİ	DEĞER ÖLÇÜTÜ (Azami/Asgari)	PERFORMAN S DEĞERİ
Hayvan Islahı İçin Farklı Gen Kaynaklarının Üretimine İzin verilerek Verim Düzeyini Artırmak	İznin Verilme Süresi	Başvurudan izin belgesinin verilmesine kadar geçen süre	Azami	5 gün



Üreme Ürünleri (Sperma,Ovum ve Embriyo) Üretim Süreci



Üreme Ürünleri (Sperma,Ovum ve Embriyo) Üretim Süreci



Üreme Ürünleri (Sperma,Ovum ve Embriyo) Üretim Süreci

