



**T.C.**  
**TARIM VE ORMAN BAKANLIĞI**  
**İŞ SÜRECİ FORMU**

Doküman No/ Süreç No:

77417375-SUR-035

Revizyon Tarihi:

Revizyon No:

Yayın Tarihi :

20/01/2021

<b>SÜREÇ SORUMLUSU</b>	<b>ÜST BİRİM:</b>	Hayvancılık Genel Müdürlüğü		
	<b>ALT BİRİM:</b>	Islah ve Geliştirme Daire Başkanlığı		
<b>SÜREÇ UYGULAYICILARI</b>				
<b>SÜREÇ ADI:</b>	Malak Desteklemesi			
<b>SÜRECİN AMACI:</b>	Ülkemiz mandacılığının geliştirilmesi, sağlıklı hayvan elde edilmesi, kayıtların güncellenmesi, ıslaha yönelik kayıtların tutulması			
<b>SÜREÇ GİRDİSİ:</b>	Cumhurbaşkanlığı Kararnamesi Hayvancılık Uygulamaları Destekleme Tebliği			
<b>SÜREÇ TEDARİKÇİSİ:</b>	Cumhurbaşkanlığı Strateji Bütçe Başkanlığı			
<b>SÜREÇ ÇIKTISI:</b>	Üretimin Sürdürülebilmesine Destek, Sağlıklı hayvan, ıslah verisi			
<b>SÜREÇ MÜŞTERİLERİ:</b>	Yetiştiriciler (Gerçek/Tüzel Kişiler)			
<b>SÜRECİN DAYANAĞI:</b>	Cumhurbaşkanlığı Kararnamesi Hayvancılık Uygulamaları Destekleme Tebliği			
	Tarım Kanunu			
<b>SÜRECİN PERİYODU:</b>	Bakanlığın Belirlediği Periyotlarda (2 dönemde ödenmektedir)			
<b>İLİŞKİLİ SÜREÇLER:</b>	Destekleme Mevzuatı Hazırlama Süreci			
	Bütçe Süreci			
<b>BAŞVURUDA İSTENEN EVRAKLAR</b>	Başvuru Dilekçesi Döner Sermaye Makbuzu			
<b>SÜREÇ HEDEFİ</b>	<b>PERFORMANS GÖSTERGESİ</b>	<b>ÖLÇÜM YÖNTEMİ</b>	<b>DEĞER ÖLÇÜTÜ (Azami/Asgari)</b>	<b>PERFORMANS DEĞERİ</b>
	Destek verilen toplam malak sayısı		Asgari	
	Desteklenen malak yıllık artış oranı		Asgari	
	Soy kütüğü desteği alan malak sayısı		Asgari	



Islah ve Geliştirme  
Daire Başkanlığı

Yetiştirici

İl/İlçe Müdürlüğü

Üretici/Yetiştirici  
ÖrgütüDestekleme  
Mevzuatının  
Hazırlanması  
Alt SüreciYetiştirici  
Örgütü var mı?

E

Üretici/Yetiştirici  
Örgütüne  
başvuruİl/İlçe  
Müdürlüğüne  
başvuruVeri kontrolü  
yapılması  
(TÜRKVET ve  
MIS)Başvuruların  
alınarak İl/İlçe  
Müdürlüğüne  
gönderilmesi

H

Manda Islah  
Sistemi'nde soy  
kütüğü şartını  
sağlıyor mu?

H

İcmaller  
hazırlanarak askıya  
çıkartılması

E

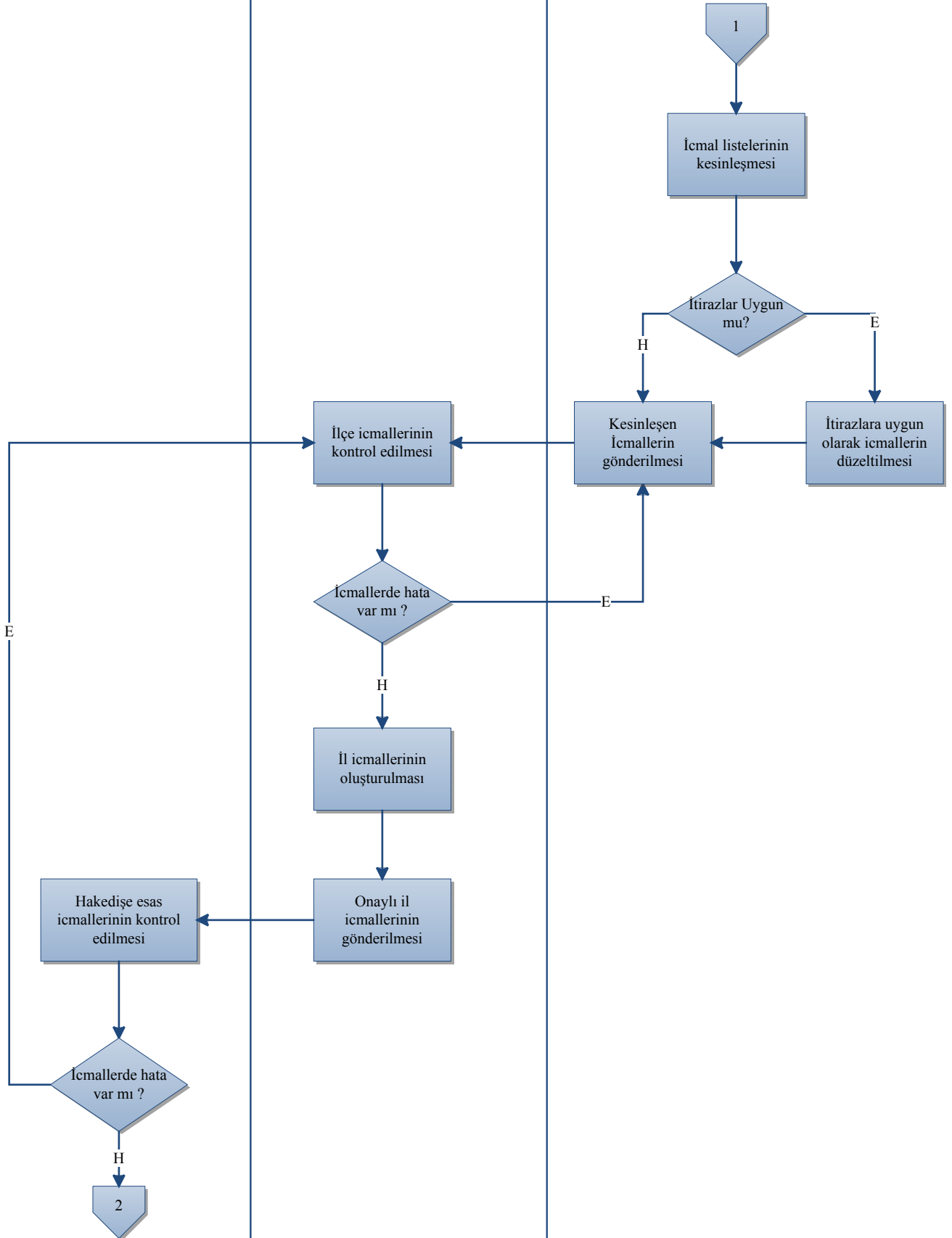
Mevzuata göre ilave  
destek verilmesi için  
icmale eklenmesiİtirazların kabul  
edilmesiİtirazların  
incelenmesi

1

Islah ve Geliştirme Daire  
Başkanlığı

İl Müdürlüğü

İl/İlçe Müdürlüğü



Malak Desteklemesi

Islah ve Geliştirme Daire Başkanlığı

Tarım Reformu Genel Müdürlüğü

Banka

