



**T.C.**  
**TARIM VE ORMAN BAKANLIĞI**  
**İŞ SÜRECİ FORMU**

Doküman No/ Süreç No:

77417375-SUR-033

Revizyon Tarihi:

Revizyon No:

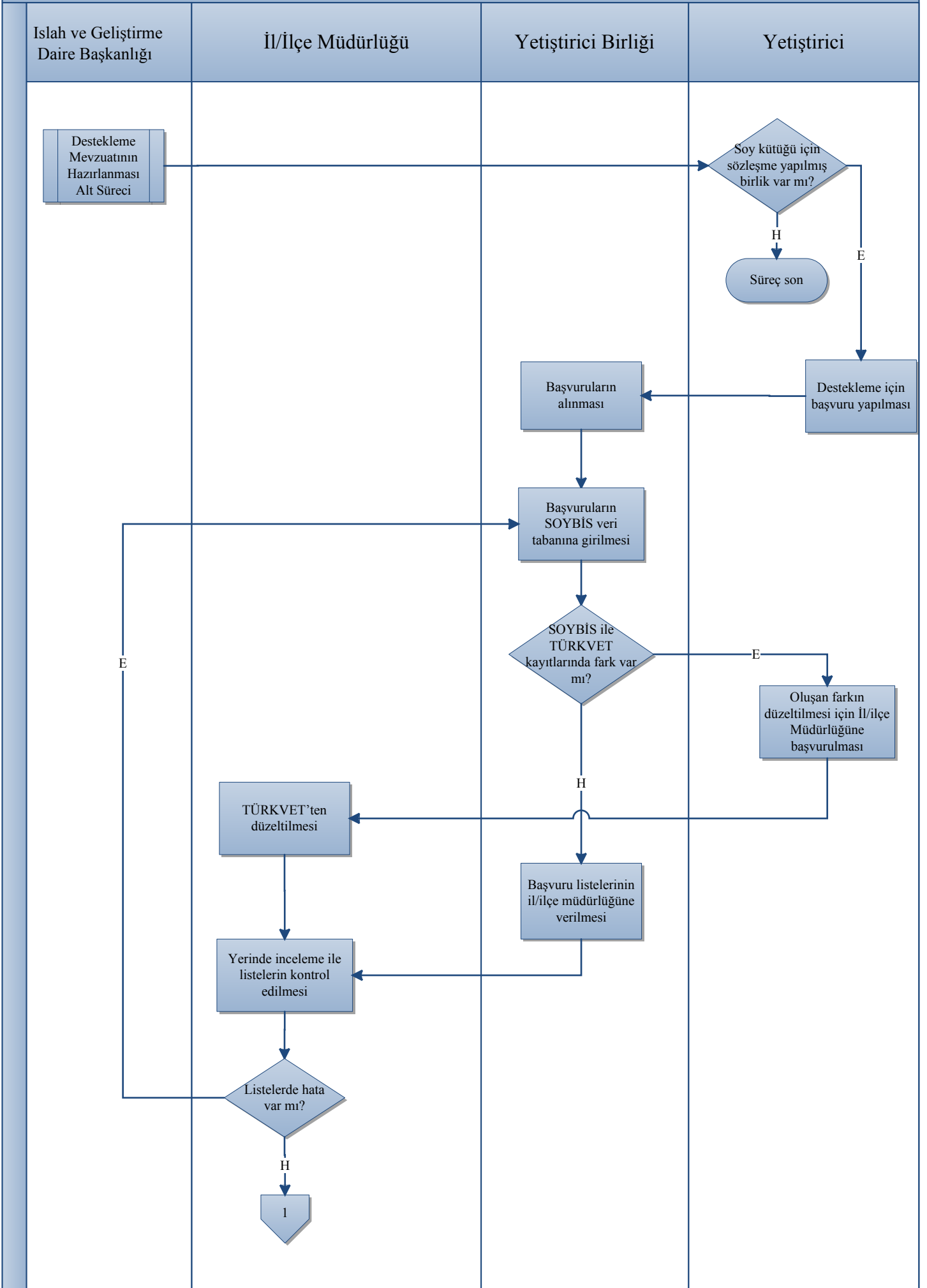
Yayın Tarihi :

20/01/2021

<b>SÜREÇ SORUMLUSU</b>	<b>ÜST BİRİM:</b>	Hayvancılık Genel Müdürlüğü		
	<b>ALT BİRİM:</b>	Islah ve Geliştirme Daire Başkanlığı		
<b>SÜREÇ UYGULAYICILARI</b>				
<b>SÜREÇ ADI:</b>	Küçükbaş Soy Kütüğü Desteklemesi			
<b>SÜRECİN AMACI:</b>	Küçükbaş hayvanlarda ıslaha yönelik kayıtların tutularak ülkemizin damızlık koç teke ihtiyacının karşılanması, küçükbaş hayvanlarda kırmızı et, süt ve döl veriminin artırılması, elit sürüler oluşturulması			
<b>SÜREÇ GİRDİSİ:</b>	Cumhurbaşkanlığı Kararnamesi Hayvancılık Uygulamaları Destekleme Tebliği			
<b>SÜREÇ TEDARİKÇİSİ:</b>	Cumhurbaşkanlığı Strateji Bütçe Başkanlığı			
<b>SÜREÇ ÇIKTISI:</b>	Destek, Islaha yönelik veriler			
<b>SÜREÇ MÜŞTERİLERİ:</b>	Yetiştiriciler (Gerçek/Tüzel Kişiler)			
<b>SÜRECİN DAYANAĞI:</b>	Cumhurbaşkanlığı Kararnamesi Hayvancılık Uygulamaları Destekleme Tebliği			
	Tarım Kanunu			
<b>SÜRECİN PERİYODU:</b>	Bakanlığın Belirlediği Periyotlarda			
<b>İLİŞKİLİ SÜREÇLER:</b>	Destekleme Mevzuatı Hazırlama Süreci			
	Bütçe Süreci			
<b>BAŞVURUDA İSTENEN EVRAKLAR</b>	1- Dilekçe 2- Taahhütname			
<b>SÜREÇ HEDEFİ</b>	<b>PERFORMANS GÖSTERGESİ</b>	<b>ÖLÇÜM YÖNTEMİ</b>	<b>DEĞER ÖLÇÜTÜ (Azami/Asgari)</b>	<b>PERFORMANS DEĞERİ</b>
	Soy kütüğü desteği alan koç teke sayısı		Asgari	
	Soy kütüğü desteği alan koyun keçi sayısı		Asgari	



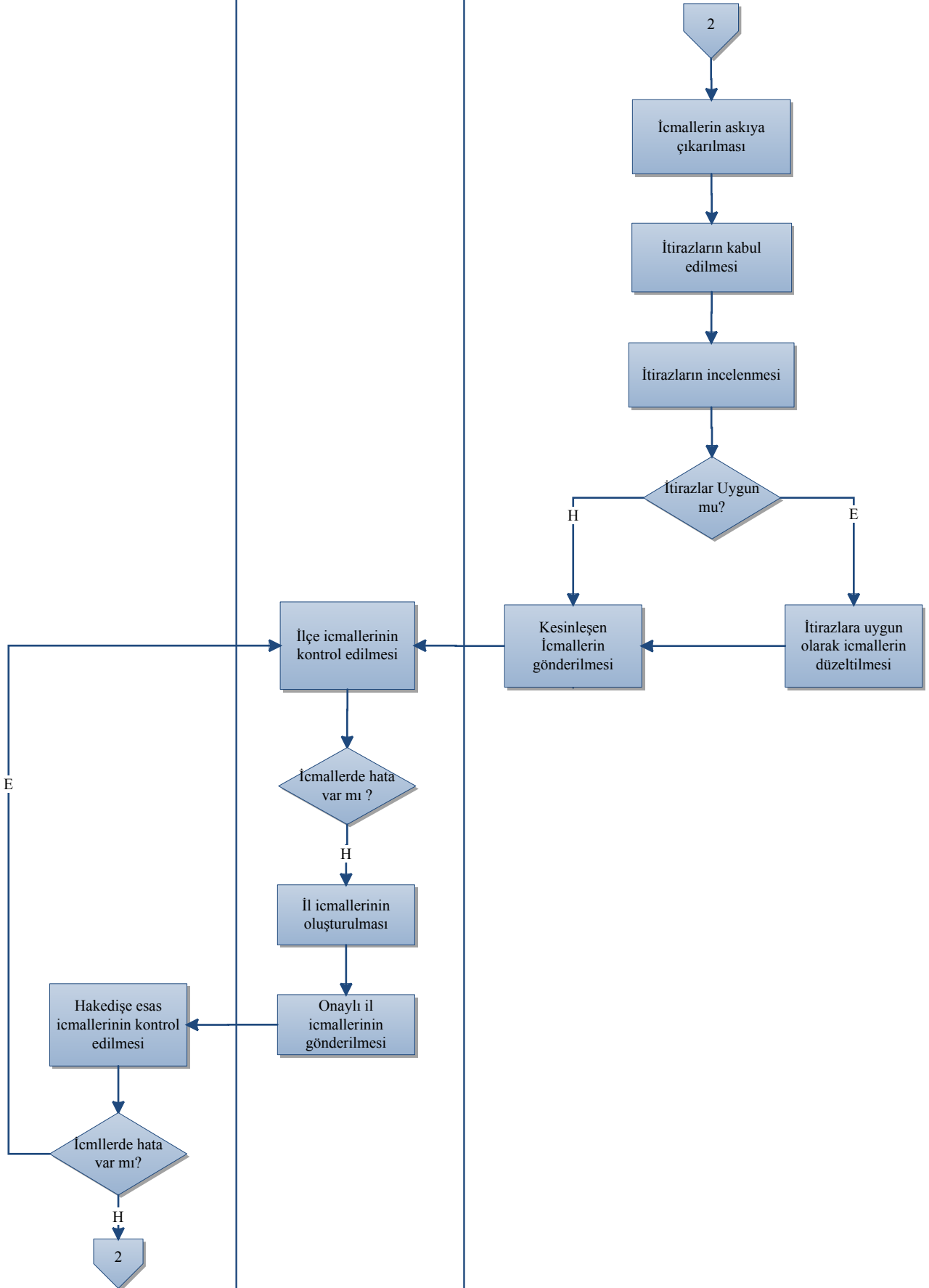
Küçükbaş Soy Kütüğü Desteklemesi



Islah ve Geliştirme Daire  
Başkanlığı

İl Müdürlüğü

İl/İlçe Müdürlüğü



# Küçükbaş Soy Kütüğü Desteklemesi

Islah ve Geliştirme Daire Başkanlığı

Tarım Reformu Genel Müdürlüğü

Banka

