



T.C.
TARIM VE ORMAN BAKANLIĞI
İŞ SÜRECİ FORMU

Doküman No/ Süreç No:	77417375-SUR-031
Revizyon Tarihi:	
Revizyon No:	
Yayın Tarihi :	20/01/2021

SÜREÇ SORUMLUSU	ÜST BİRİM:	Hayvancılık Genel Müdürlüğü
	ALT BİRİM:	Islah ve Geliştirme Daire Başkanlığı
SÜREÇ UYGULAYICILARI		
SÜREÇ ADI:	Islah Amaçlı Süt İçerik Analiz Desteklemesi	
SÜRECİN AMACI:	Islaha yönelik hayvan bazlı süt miktarı yanında süt içeriğinin tespit edilmesi, verilerin sığırlarda damızlık değer hesaplamalarında kullanılması	
SÜREÇ GİRDİSİ:	Cumhurbaşkanlığı Kararnamesi Hayvancılık Uygulamaları Destekleme Tebliği	
SÜREÇ TEDARİKÇİSİ:	Cumhurbaşkanlığı Strateji Bütçe Başkanlığı	
SÜREÇ ÇIKTISI:	Destek, pedigrilerde ve damızlık değer hesaplamasında kullanılacak veri	
SÜREÇ MÜŞTERİLERİ:	Yetiştiriciler (Gerçek/Tüzel Kişiler)	
SÜRECİN DAYANAĞI:	Cumhurbaşkanlığı Kararnamesi Hayvancılık Uygulamaları Destekleme Tebliği	
	Tarım Kanunu	
SÜRECİN PERİYODU:	Bakanlığın Belirlediği Periyotlarda	
İLİŞKİLİ SÜREÇLER:	Destekleme Mevzuatı Hazırlama Süreci	
	Bütçe Süreci	
BAŞVURUDA İSTENEN EVRAKLAR	1- Başvuru (Buzağı desteklemesine başvuranlardan tekrar başvuru belgesi istenmez)	

SÜREÇ HEDEFİ	PERFORMANS GÖSTERGESİ	ÖLÇÜM YÖNTEMİ	DEĞER ÖLÇÜTÜ (Azami/Asgari)	PERFORMANS DEĞERİ
	Desteklenen inek sayısı		Asgari	



İslah Amaçlı Süt İçerik Analiz Desteklemesi

İslah ve Geliştirme Daire Başkanlığı

Kooperatif /Birlik Analiz Laboratuvarı

Kooperatif/Birlik

Destekleme Mevzuatının Hazırlanması Alt Süreci

Başvuruların alınması

Buzağı desteği başvurularının alınması

Başvuruların E-İslah veri tabanına girilmesi

İşletmeden süt numunesinin alınması

Süt analizlerinin en az birer ay aralıklarla iki kez yapılması

Süt analiz sonuçlarının E-İslah sistemine online olarak yansıtılması

Süt analiz sonuçlarının incelenmesi

Sonuçlar Uygun mu

E

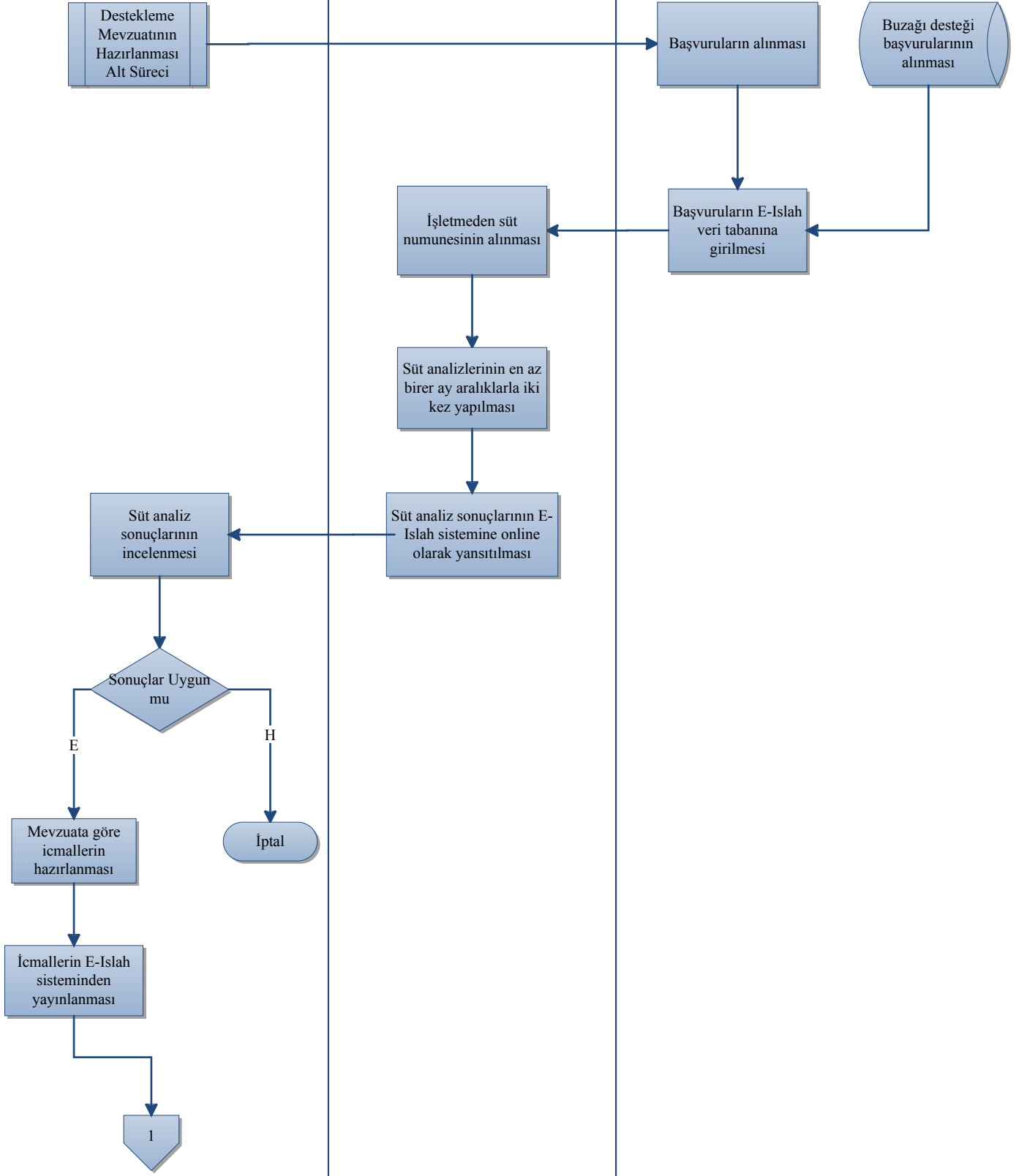
H

Mevzuata göre icmallerin hazırlanması

İptal

İcmallerin E-İslah sisteminden yayınlanması

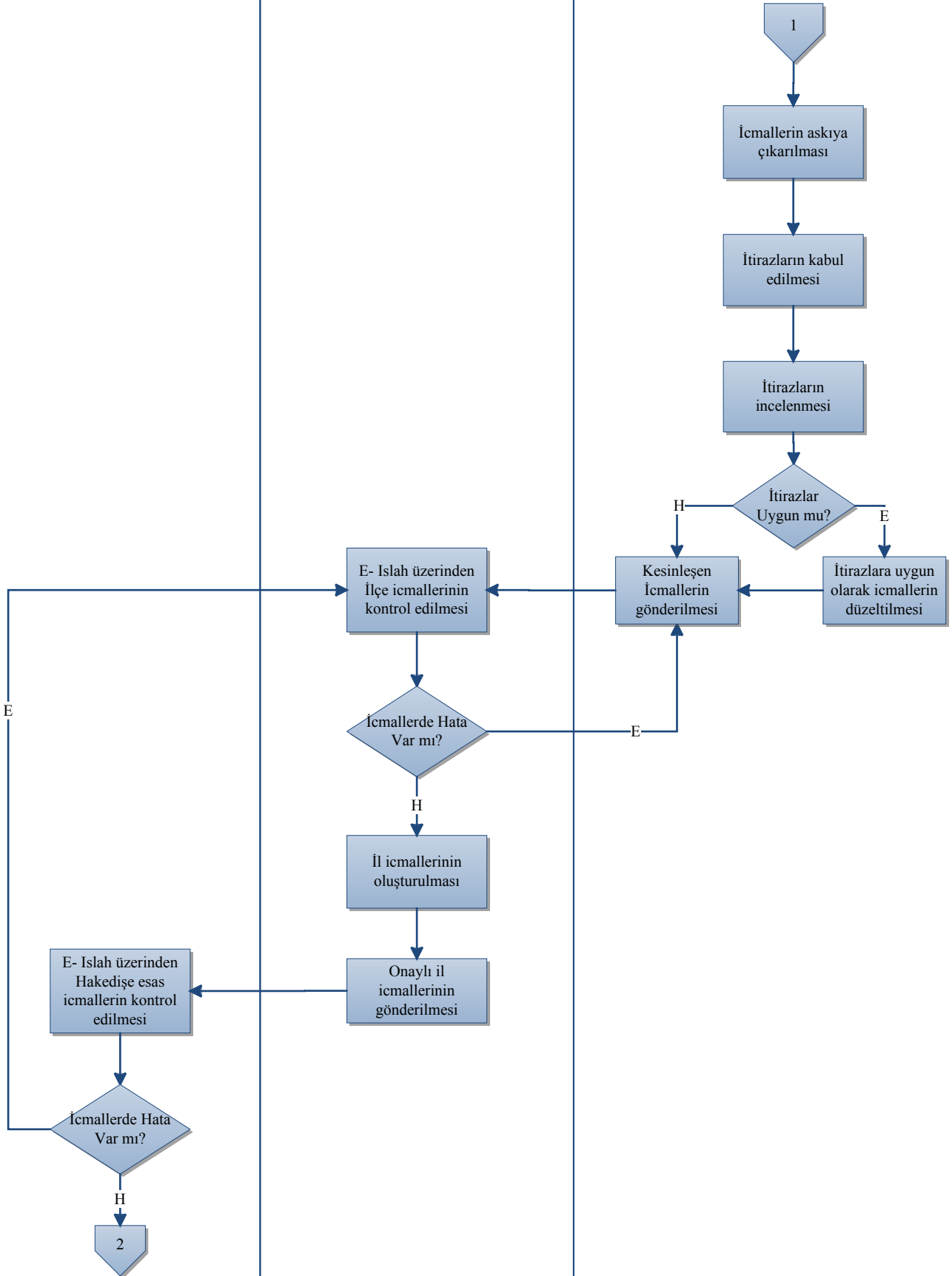
1



İslah ve Geliştirme Daire Başkanlığı

İl Müdürlüğü

İl/İlçe Müdürlüğü



Islah Amaçlı Süt İçerik Analiz Desteklemesi

Islah ve Geliştirme Daire Başkanlığı

Tarım Reformu Genel Müdürlüğü

Banka

