



T.C.
TARIM VE ORMAN BAKANLIĞI
İŞ SÜRECİ FORMU

Doküman No/ Süreç No:

77417375-SUR-025

Revizyon Tarihi:

Revizyon No:

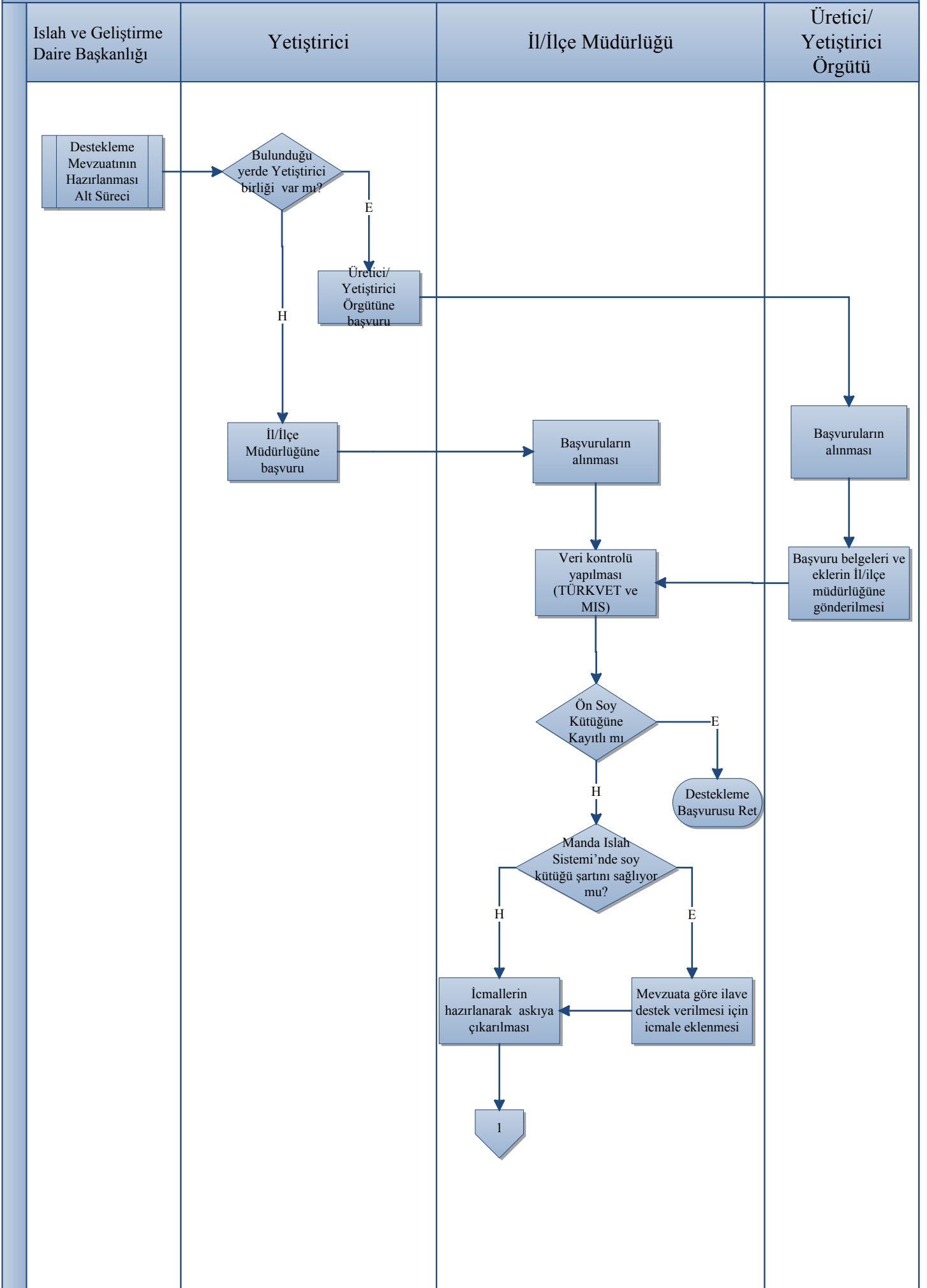
Yayın Tarihi :

20/01/2021

SÜREÇ SORUMLUSU	ÜST BİRİM:	Hayvancılık Genel Müdürlüğü		
	ALT BİRİM:	Islah ve Geliştirme Daire Başkanlığı		
SÜREÇ UYGULAYICILARI				
SÜREÇ ADI:	Dişi Manda Desteklemesi			
SÜRECİN AMACI:	Ülkemiz mandacılığının geliştirilmesi, kayıtların güncellenmesi, ıslaha yönelik kayıtların tutulması			
SÜREÇ GİRDİSİ:	Cumhurbaşkanlığı Kararnamesi Hayvancılık Uygulamaları Destekleme Tebliği			
SÜREÇ TEDARİKÇİSİ:	Cumhurbaşkanlığı Strateji Bütçe Başkanlığı			
SÜREÇ ÇIKTISI:	Üretimin Sürdürülebilmesine Destek, ıslah verisi, desteklenen dişi manda sayısı			
SÜREÇ MÜŞTERİLERİ:	Yetiştiriciler (Gerçek/Tüzel Kişiler)			
SÜRECİN DAYANAĞI:	Cumhurbaşkanlığı Kararnamesi Hayvancılık Uygulamaları Destekleme Tebliği			
	Tarım Kanunu			
SÜRECİN PERİYODU:	Bakanlığın Belirlediği Periyotlarda			
İLİŞKİLİ SÜREÇLER:	Destekleme Mevzuatı Hazırlama Süreci			
	Bütçe Süreci			
BAŞVURUDA İSTENEN EVRAKLAR	1- Başvuru Dilekçesi 2- Döner Sermaye Makbuzu			
SÜREÇ HEDEFİ	PERFORMANS GÖSTERGESİ	ÖLÇÜM YÖNTEMİ	DEĞER ÖLÇÜTÜ (Azami/Asgari)	PERFORMANS DEĞERİ
	Destek verilen toplam dişi manda sayısı		Asgari	
	Desteklenen manda yıllık artış oranı		Asgari	
	Soy kütüğü desteği alan manda sayısı		Asgari	



Diş Manda Desteklemesi

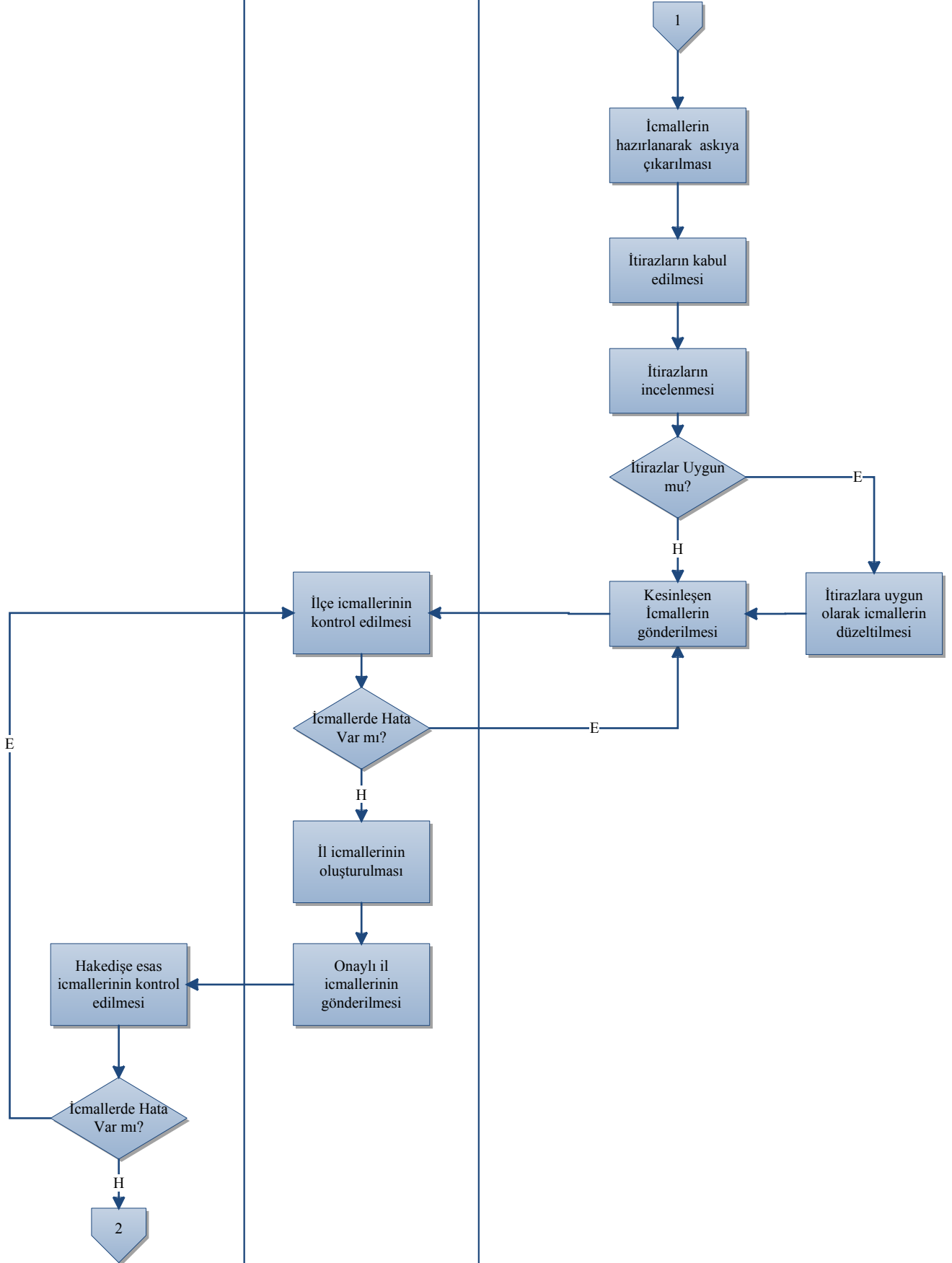


Diş Manda Desteklemesi

Islah ve Geliştirme Daire Başkanlığı

İl Müdürlüğü

İl/İlçe Müdürlüğü



DiŖi Manda Desteklemesi

Islah ve GeliŖtirme Daire BaŖkanlıđı

Tarım Reformu Genel M¼d¼rl¼đ¼

Banka

