



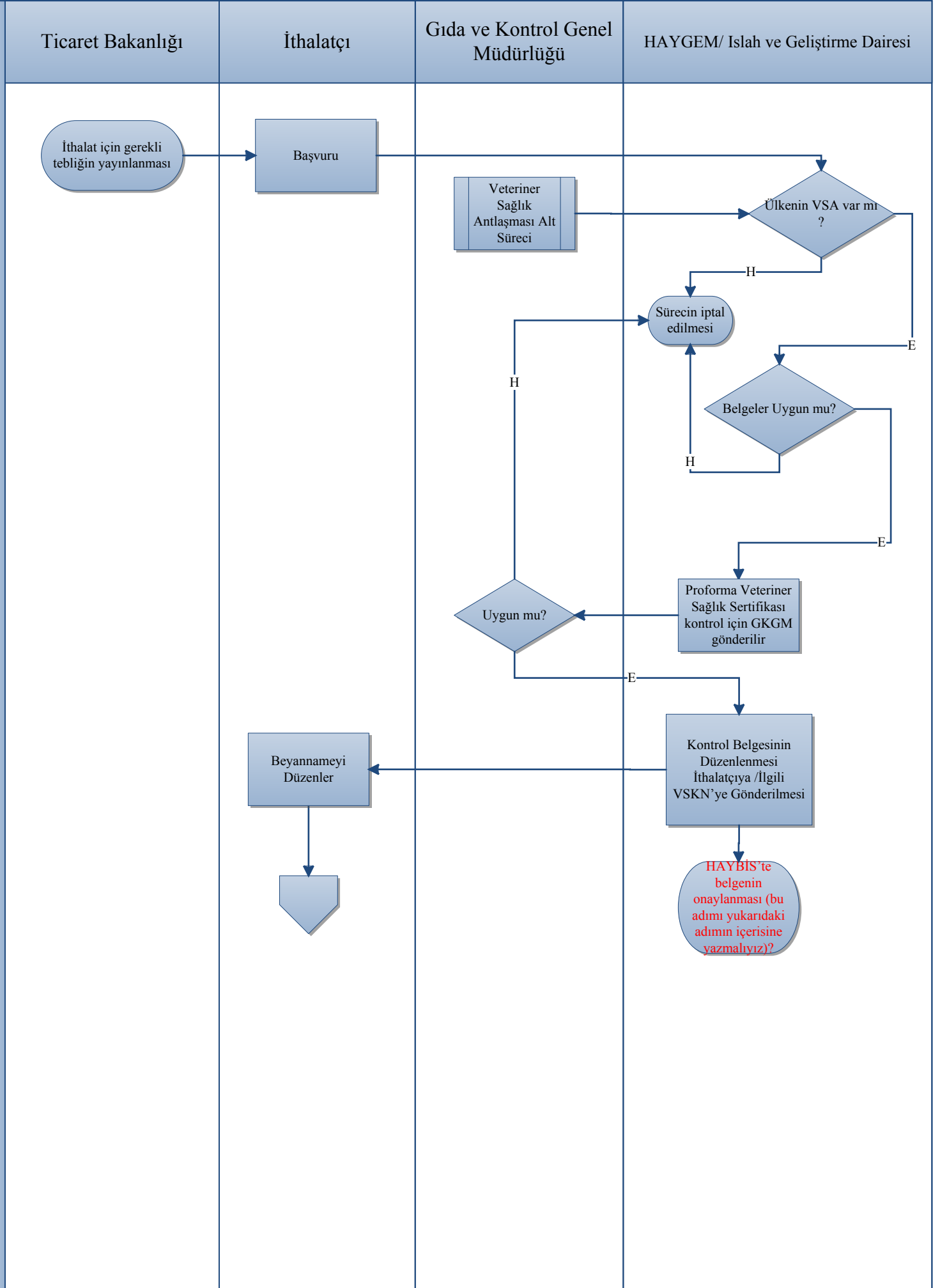
**T.C.**  
**TARIM VE ORMAN BAKANLIĞI**  
**İŞ SÜRECİ FORMU**

Doküman No/ Süreç No:	77417375-SUR-021
Revizyon Tarihi:	
Revizyon No:	
Yayın Tarihi :	20/01/2021

<b>SÜREÇ SORUMLUSU</b>	<b>ÜST BİRİM:</b>	Hayvancılık Genel Müdürlüğü		
	<b>ALT BİRİM:</b>	Kanatlılar ve Küçükevciller Daire Başkanlığı		
<b>SÜREÇ UYGULAYICILARI</b>				
<b>SÜREÇ ADI:</b>	Damızlık Cıvciv İthalatı			
<b>SÜRECİN AMACI:</b>	Damızlık işletmelerinin ebeveyn ihtiyacının karşılanması ve ticari işletmelerin üretim materyali ihtiyacının karşılanması			
<b>SÜREÇ GİRDİSİ:</b>	Ticaret Bakanlığı İthalat Tebliği, Bakanlık başvurusu			
<b>SÜREÇ TEDARİKÇİSİ:</b>	Ticaret Bakanlığı, Gerçek / Tüzel Kişiler			
<b>SÜREÇ ÇIKTISI:</b>	Kontrol Belgesi			
<b>SÜREÇ MÜŞTERİLERİ:</b>	Gerçek / Tüzel Kişiler			
<b>SÜRECİN DAYANAĞI:</b>	21.04.2018 tarih 30398 sayılı BÜYÜKBAŞ, KÜÇÜKBAŞ, DAMIZLIK KANATLI HAYVANLAR, TEK TIRNAKLI HAYVANLAR, ARI VE DİĞER HAYVANLAR İLE ÜREME ÜRÜNLERİ İTHALATI İÇİN KONTROL BELGESİ DÜZENLENMESİ HAKKINDA TEBLİĞ			
<b>SÜRECİN PERİYODU:</b>	Sürekli			
<b>İLİŞKİLİ SÜREÇLER:</b>	Damızlık / Kuluçkahane Çalışma İzin Belgesi Verilmesi Süreci			
<b>BAŞVURUDA İSTENEN EVRAKLAR</b>	3- Kontrol belgesi 4- Proforma Veteriner Sağlık Sertifikası 5- Noter Onaylı Taahhütname (Hayvan kullanım amacına dair yılda bir kez) 6- Noter Onaylı İmza Sirküleri (Bir kez) 7- Ticaret sicil gazetesi 8- Çalışma İzin Belgesi 9- Kapasite Raporu 10- Vekaletname 11- Döner Sermaye Makbuzu İthalat için: Dilekçe Sağlık Sertifikası 2- Proforma Fatura			
<b>SÜREÇ HEDEFİ</b>	<b>PERFORMANS GÖSTERGESİ</b>	<b>ÖLÇÜM YÖNTEMİ</b>	<b>DEĞER ÖLÇÜTÜ (Azami/Asgari)</b>	<b>PERFORMANS DEĞERİ</b>
Hayvansal ürünlerde arz güvencesini sağlamak, yeni ırk, metot ve teknoloji geliştirmek	Kontrol Belgesi Verilme Süresi	Başvurudan izin belgesinin verilmesine kadar geçen süre	Azami	5 gün



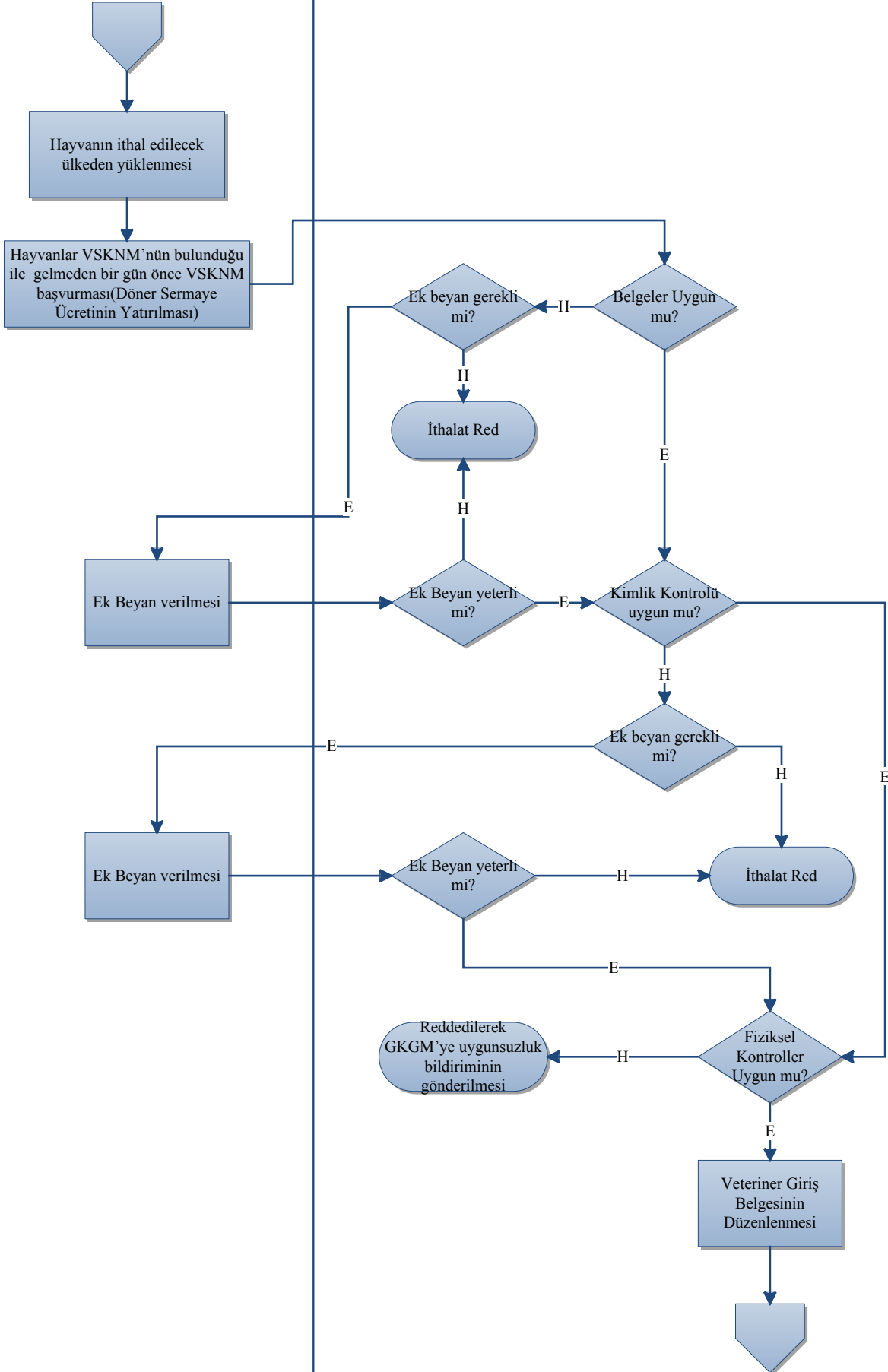
Damızlık Cıvciv İthalatı



# Damızlık Cıvciv İthalatı

İthalatçı

VSKN



Damızlık Cıvciv İthalatı

