



**T.C.**  
**TARIM VE ORMAN BAKANLIĞI**  
**İŞ SÜRECİ FORMU**

**Doküman No/ Süreç No:**

77417375-SUR-009

**Revizyon Tarihi:**

**Revizyon No:**

**Yayın Tarihi :**

20/01/2021

<b>SÜREÇ SORUMLUSU</b>	<b>ÜST BİRİM:</b>	Hayvancılık Genel Müdürlüğü		
	<b>ALT BİRİM:</b>	Büyükbaş Küçükbaş Hayvancılık Daire Başkanlığı		
<b>SÜREÇ UYGULAYICILARI</b>	Veteriner Hekim, Ziraat Mühendisi, Veteriner Sağlık Teknikeri ve Teknisyeni, Ziraat Teknikeri ve Teknisyeni			
<b>SÜREÇ ADI:</b>	Besilik Erkek Sığır Destekleme Süreci			
<b>SÜRECİN AMACI:</b>	Piyasada üretimin devamlılığını sağlamak, yerli hayvanla besiciliği korumak.			
<b>SÜREÇ GİRDİSİ:</b>	Cumhurbaşkanlığı Kararı, Hayvancılık Desteklemeleri Uygulama Tebliği			
<b>SÜREÇ TEDARİKÇİSİ:</b>	Cumhurbaşkanlığı Strateji Bütçe Başkanlığı			
<b>SÜREÇ ÇIKTISI:</b>	Besilik Erkek Sığır Desteği			
<b>SÜREÇ MÜŞTERİLERİ:</b>	Besiciler			
<b>SÜRECİN DAYANAĞI:</b>	Cumhurbaşkanlığı Kararı, Hayvancılık Uygulamaları Destekleme Tebliği			
	Tarım Kanunu			
<b>SÜRECİN PERİYODU:</b>	Sürekli			
<b>İLİŞKİLİ SÜREÇLER:</b>	Mevzuat Hazırlama Süreci			
	Bütçe Süreci			
<b>BAŞVURUDA İSTENEN EVRAKLAR</b>	Dilekçe Kesim Ücreti Faturası Kesilecek Hayvan ve Karkasının Alım Satımına ilişkin Satış Belgesi Alındı Makbuzu TÜRKVET'ten alınmış İl/İlçe Müdürlüğü Onaylı Kesim Raporu			
<b>SÜREÇ HEDEFİ</b>	<b>PERFORMANS GÖSTERGESİ</b>	<b>ÖLÇÜM YÖNTEMİ</b>	<b>DEĞER ÖLÇÜTÜ (Azami/Asgari)</b>	<b>PERFORMANS DEĞERİ</b>
Arz Güvenliğini Sağlamak	Destek verilen hayvan sayısı	Destek verilen toplam hayvan sayısı	Asgari	
	Besilik erkek sığır yıllık artış oranı	Önceki yıla oranla artan besilik erkek sığır sayısı	Asgari	



# Besilik Erkek Sığır Destekleme Süreci

Büyükbaş Küçükbaş  
Hayvancılık Daire  
Başkanlığı

Yetiştirici

İl/İlçe Müdürlüğü

Kırmızı Et Üretici  
Birliği

Destekleme  
Mevzuatının  
Hazırlanması  
Alt Süreci

Bulunduğu  
yerde Kırmızı et  
üretici birliği  
var mı?

E

Destek alabilmek için  
Birliğe yazılı müracaat  
edilmesi

Evrakların muhafaza  
için birliğe  
gönderilmesi

Destek alabilmek  
için İl/İlçe  
Müdürlüğüne yazılı  
müracaat edilmesi

Kesimhanede  
kesilen hayvanların  
verilerinin Kırmızı  
Et Kayıt Sistemine  
(KES) girilmesi

Veri kontrolü  
yapılması

İcmallerin askıya  
çıkartılması

İtirazların kabul  
edilmesi

İtirazların  
incelenmesi

1

Kesimhanede kesilen  
hayvanların verilerinin  
KES'e girilmesi ve  
icmale esas listenin  
ilgili evraklarla birlikte  
il/ilçe müdürlüklerine  
teslim edilmesi

Evrakların muhafaza  
için birliğe  
gönderilmesi

Destek alabilmek  
için İl/İlçe  
Müdürlüğüne yazılı  
müracaat edilmesi

Kesimhanede  
kesilen hayvanların  
verilerinin Kırmızı  
Et Kayıt Sistemine  
(KES) girilmesi

Veri kontrolü  
yapılması

İcmallerin askıya  
çıkartılması

İtirazların kabul  
edilmesi

İtirazların  
incelenmesi

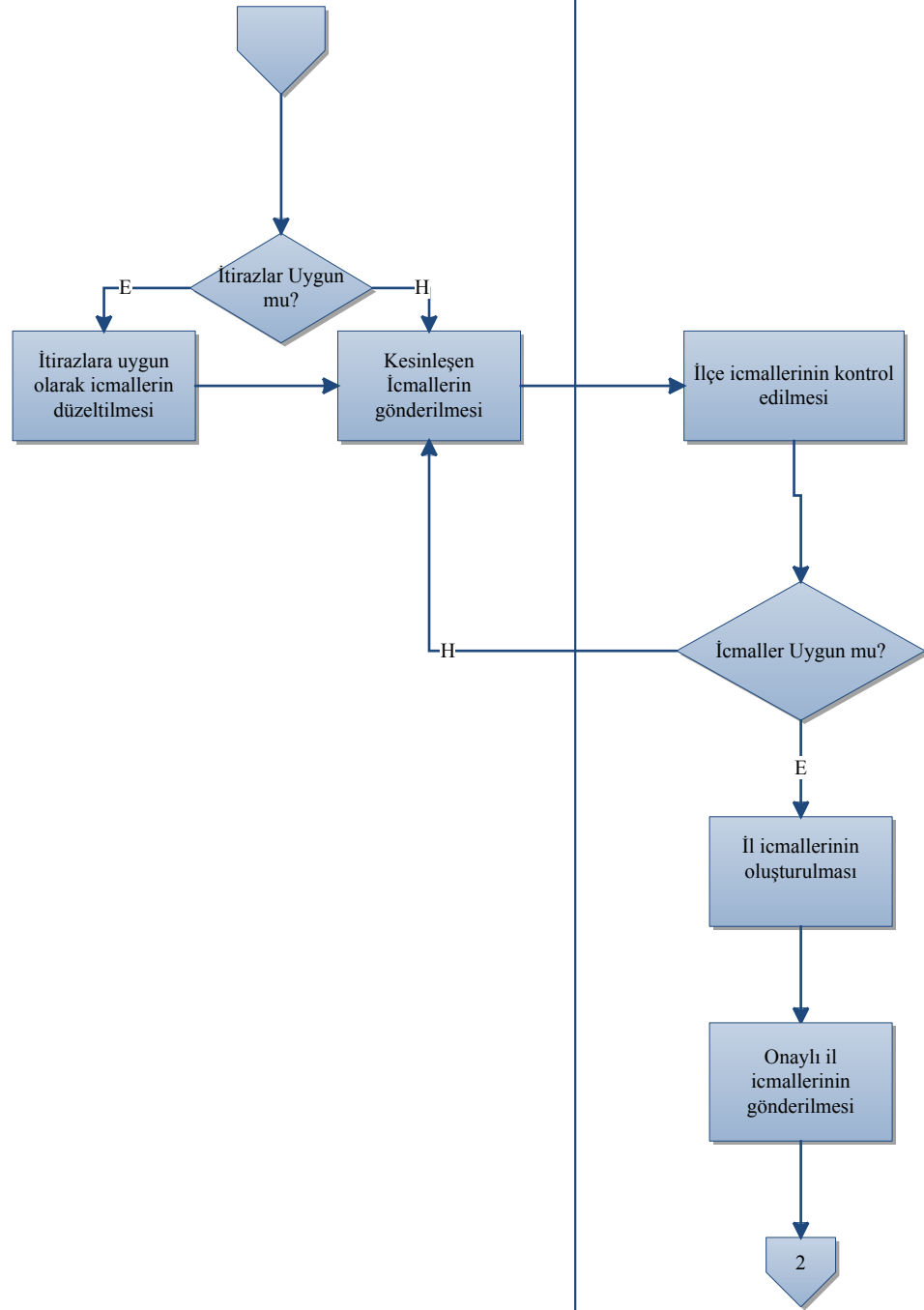
1

Kesimhanede kesilen  
hayvanların verilerinin  
KES'e girilmesi ve  
icmale esas listenin  
ilgili evraklarla birlikte  
il/ilçe müdürlüklerine  
teslim edilmesi

Besilik Erkek Sığır Destekleme Süreci

İl/İlçe Müdürlüğü

İl Müdürlüğü



# Besilik Erkek Sığır Destekleme Süreci

Büyükbaş Küçükbaş Hayvancılık Daire Başkanlığı

Tarım Reformu Genel Müdürlüğü

Banka

