



T.C.
TARIM VE ORMAN BAKANLIĞI
İŞ SÜRECİ FORMU

Doküman No/ Süreç No:

62664799-SUR-035

Revizyon Tarihi:

Revizyon No:

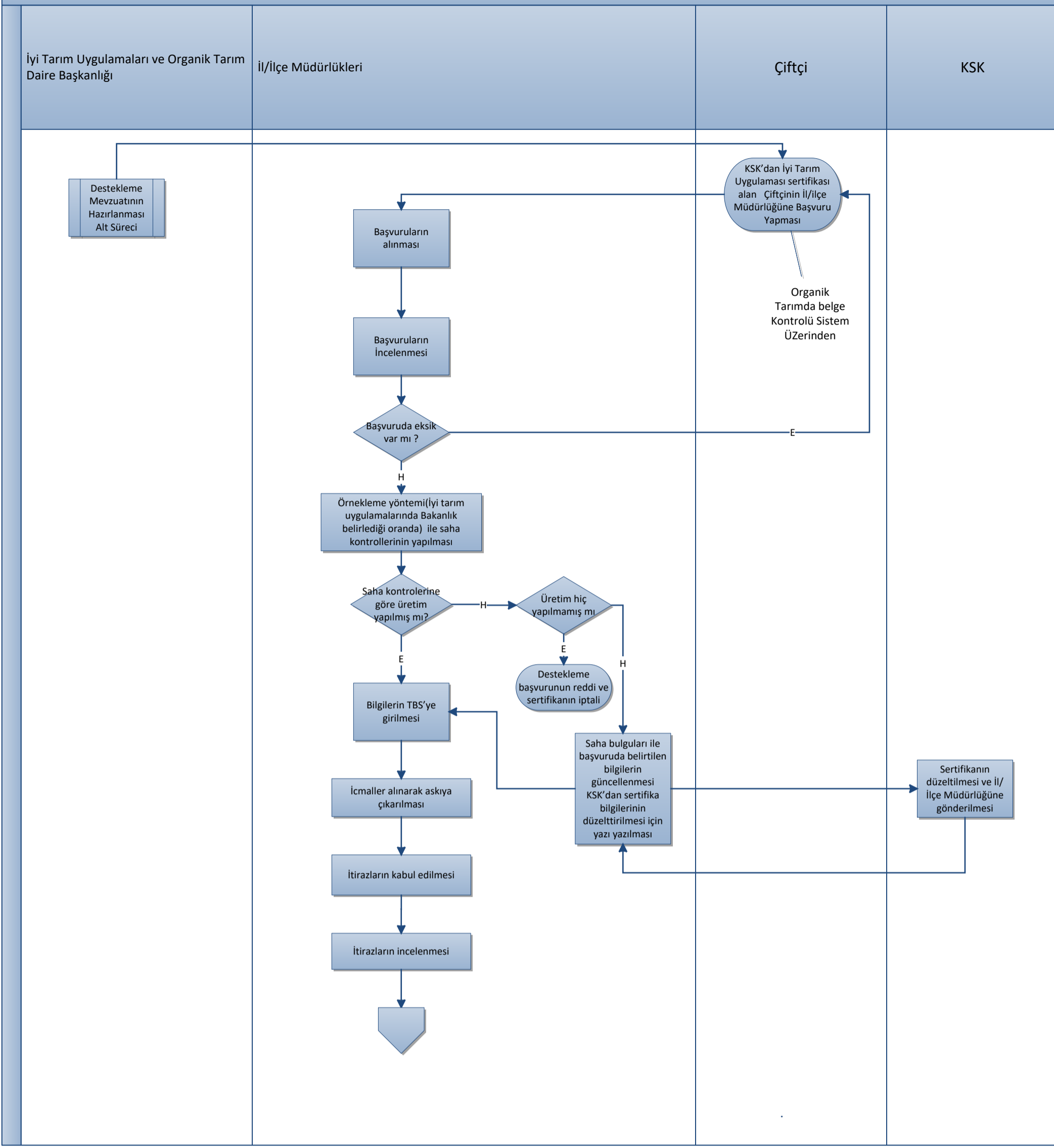
Yayın Tarihi :

20/01/2021

SÜREÇ SORUMLUSU	ÜST BİRİM:	Bitkisel Üretim Genel Müdürlüğü		
	ALT BİRİM:	İyi Tarım Uygulamaları ve Organik Tarım Daire Başkanlığı		
SÜREÇ UYGULAYICILARI	Ziraat Mühendisi, Veteriner Hekim, Gıda Mühendisi, Su ürünleri Mühendisi, ziraat teknikeri			
SÜREÇ ADI:	İyi Tarım Uygulamalarının ve Organik Tarımın Desteklenmesi Süreci			
SÜRECİN AMACI:	Sağlıklı, güvenilir gıda üretimin arzının sağlanması için iyi tarım uygulamaları ve organik tarım yapan çiftçilerin desteklenmesi			
SÜREÇ GİRDİSİ:	Cumhurbaşkanlığı Kararı, Tebliğ, Talimat, Çiftçilerin Başvuru dilekçesi ve ekleri			
SÜREÇ TEDARİKÇİSİ:	Çiftçi, Cumhurbaşkanlığı			
SÜREÇ ÇIKTISI:	Destekleme Ödemesi			
SÜREÇ MÜŞTERİLERİ:	Çiftçiler			
SÜRECİN DAYANAĞI:	Tarım Kanunu Tarımsal Desteklemelere İlişkin Cumhurbaşkanlığı Kararı Bitkisel Üretim Destekleme Ödemesi Yapılmasına Dair Uygulama Tebliği İyi Tarım Uygulamaları Bitkisel Üretim Destekleme Talimatı Organik Tarım Bitkisel Üretim Destekleme Talimatı Organik Arıcılık Yapan Üreticilerin Desteklenmesine Dair Tebliğ			
SÜRECİN PERİYODU:	Yılda 1 defa			
İLİŞKİLİ SÜREÇLER:	Bütçe Süreci			
	Destekleme Mevzuatı Hazırlama Alt Süreci			
	Kontrol Sertifikasyon Süreci			
BAŞVURUDA İSTENEN EVRAKLAR	1- Başvuru Dilekçesi(Organik Tarımda Sadece Başvuru Dilekçesi Var) 2- İTU Sertifikası 3- İyi tarım Uygulamaları Destekleme ödemesi sertifika eki veya Örtü Altı Alanlarda İyi Tarım Uygulamalarına Ait Kayıt Sistemi Belgesi 4-DİTAP kaydı			
SÜREÇ HEDEFİ	PERFORMANS GÖSTERGESİ	ÖLÇÜM YÖNTEMİ	DEĞER ÖLÇÜTÜ (Azami/Asgari)	PERFORMANS DEĞERİ
	Bitkisel ürünlerde arz güvencesini sağlamak.	İyi tarım uygulaması yapılan üretim alanı	Daire Başkanlığı Kayıtları İTUBİS Sistemi (Çalışması devam ediyor)	Azami
	Organik tarım uygulaması yapılan üretim alanı	OTBİS	Azami	547.000 hektar



İyi Tarım Uygulamalarının ve Organik Tarımın Desteklenmesi Süreci



İyi Tarım Uygulamalarının ve Organik Tarımın Desteklenmesi Süreci

