



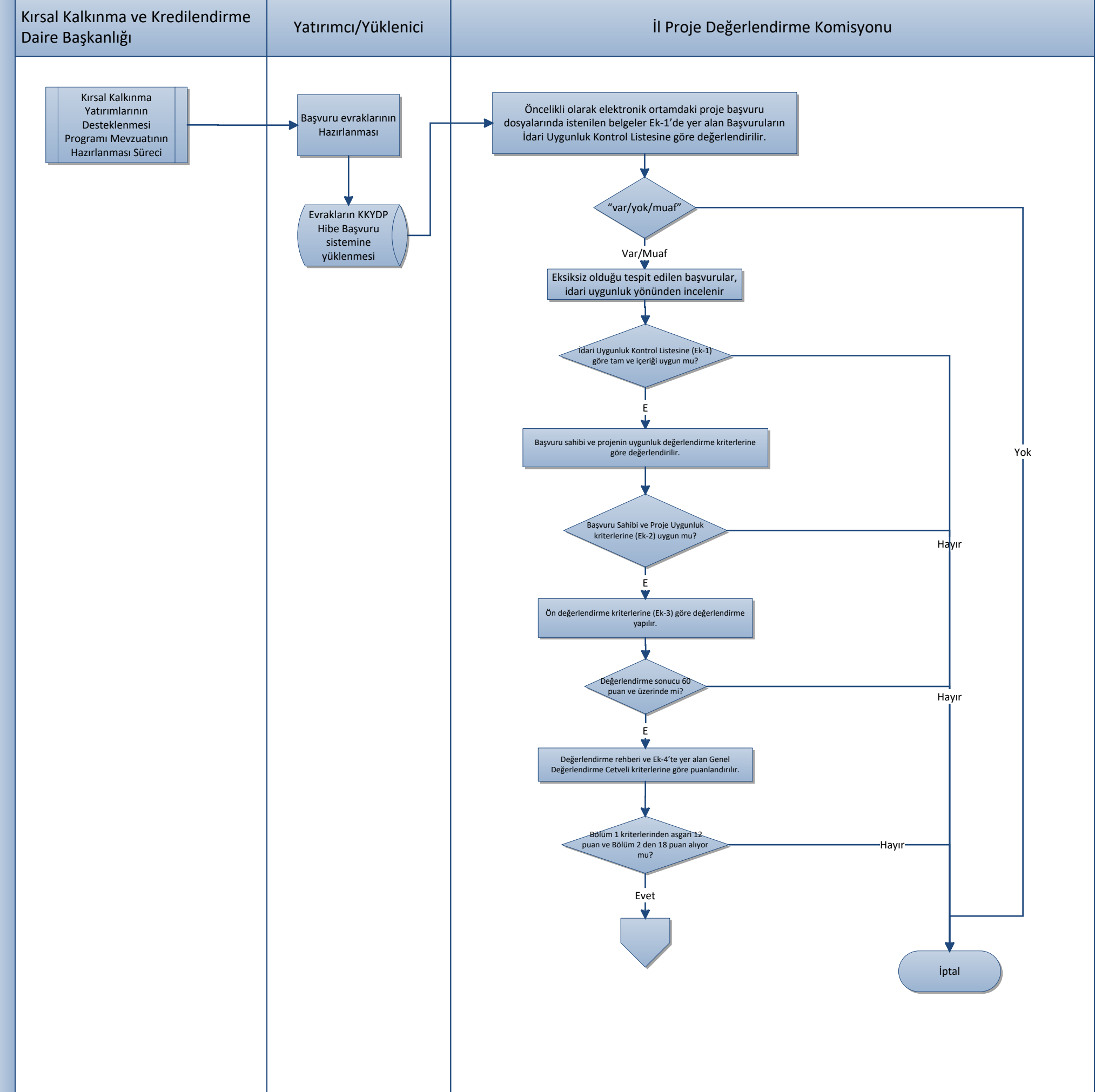
T.C.
TARIM VE ORMAN BAKANLIĞI
İŞ SÜRECİ FORMU

Doküman No/ Süreç No:	92036835-SUR-016
Revizyon Tarihi:	
Revizyon No:	
Yayın Tarihi :	20/01/2021

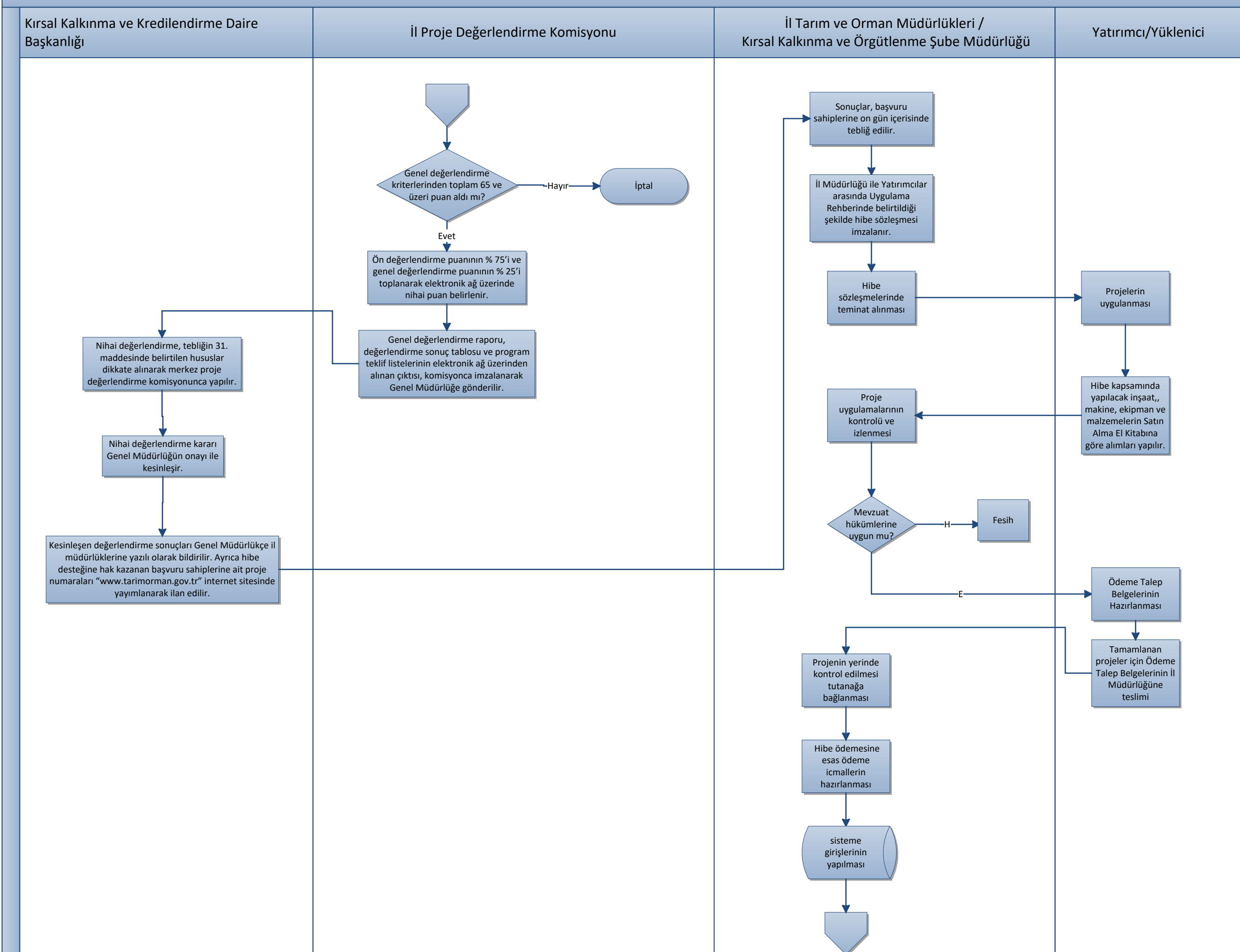
SÜREÇ SORUMLUSU	ÜST BİRİM:	Tarım Reformu Genel Müdürlüğü			
	ALT BİRİM:	Kırsal Kalkınma ve Kredilendirme Daire Başkanlığı (Kırsal Kalkınma Destekleri Ç.Gr.)			
SÜREÇ UYGULAYICILARI	Ziraat Mühendisi, Gıda Mühendisi, Veteriner Hekim, İnşaat Mühendisi, Veteriner Sağlık Teknikeri ve Teknisyeni, Ziraat Teknikeri ve Teknisyeni, Ekonomist				
SÜREÇ ADI:	Kırsal Kalkınma Yatırımlarının Desteklenmesi Süreci				
SÜRECİN AMACI:	Kırsal alanda gelir düzeyinin yükseltilmesi, küçük ve orta ölçekli işletmelerin desteklenmesi, tarımsal pazarlama altyapısının geliştirilmesi, gıda güvenliğinin güçlendirilmesi, kırsal alanda alternatif gelir kaynaklarının oluşturulması, yeni teknolojilerin üreticiler tarafından kullanımının yaygınlaştırılması, yürütülmekte olan kırsal kalkınma çalışmalarının etkinliklerinin artırılması, yeni teknoloji içeren yatırımların desteklenmesi				
SÜREÇ GİRDİSİ:	Başvuru Dosyası				
SÜREÇ TEDARİKÇİSİ:	Bakanlık sistemlerinde üretici/yetiştirici olarak kayıtlı gerçek ve tüzel kişiler, bireyler, şirketler, Tarımsal amaçlı kooperatif, birlik ve üst birlikler (idari ve mali açıdan kamudan bağımsız olmalı)				
SÜREÇ ÇIKTISI:	Ekonomik Yatırımlar ve Ekonomik Alt Yapı Yatırımlarına verilen %50 Hibe Desteği				
SÜREÇ MÜŞTERİLERİ:	Bakanlık sistemlerinde üretici/yetiştirici olarak kayıtlı gerçek ve tüzel kişiler, bireyler, şirketler, Tarımsal amaçlı kooperatif, birlik ve üst birlikler (idari ve mali açıdan kamudan bağımsız olmalı)				
SÜRECİN DAYANAĞI:	18/4/2006 tarihli ve 5488 sayılı Tarım Kanunu				
	22/2/2016 tarihli ve 2016/8541 sayılı Bakanlar Kurulu Kararı				
	27/7/2020 tarihli ve 2800 sayılı Cumhurbaşkanlığı Kararı				
SÜRECİN PERİYODU:	1-2 yıl				
İLİŞKİLİ SÜREÇLER:	Bütçe Temel Süreci, Çiftçi Kayıt Belgesi Alma Süreci				
	Kırsal Kalkınma Yatırımlarının Desteklenmesi Mevzuatı Hazırlama Süreci				
BAŞVURUDA İSTENEN EVRAKLAR (başvuru kapsamına uygun belgeler)	1- Nüfus cüzdanı/nüfus kayıt örneği 2-Ticaret Sicil gazetesi 3-Ortaklık Bilgi Formu 4-Bakanlık sist. birine Kayıt Belgesi 5-Ticaret Faaliyet Belgesi 6-Yatırım yetkilendirme Kararı 7-İmza Sirküleri 8-Aynı Katkı Taahhüdü 9-İnşaat metraji,Keşif Özeti,Tek. şartname 10-Makine- ekipman Teknik Şartnamesi 11-Kar-zarar hesabı / Son yıl bilanço 12-Proje Bütçesi	13-İnşaat İşleri Alım giderleri (Ek1-1) 14-Makine ekipman Alım Giderleri (Ek1-2) 15-Aynı Katkı Ek1-3 16- Gider Gerekçeleri (Ek-2) 17-Finansman Kaynakları (Ek-3) 18-Tahmini İş Takvimi (Ek-4) 19-Yatırım İşleme Planı Dosyası (Ek-5) 20-Avan/Tatbikat projesi 21-Makine ve Ekipmana ait yerleşim planı 22-Tapu Belgesi 23-Kira Söz./Tahsis İrtifak Belg./Kontrat 24-Üretim izni/ İşletme kayıt/Onay Belgesi	25-Kapasite Raporu/Ekspertiz Raporu 26-Yapı Kul. İzin Belgesi/Yapı Kayıt Belgesi/Yapı Ruhsatı 27-Yatırım yerinin davalı ve icralı olmadığına dair beyan 28-Yatırım yerinin ipotekli ve şerhli olmadığına ilişkin belge 29-Yatırım yapılmasında sakınca olmadığına dair belge 30-Başvuru sahibinin kamundan bağımsız old. dair taahhüt 31-Yatırım yeri ipotekli ise geri ödemelerin düzenli yapıldığına dair belge 32-Başka kamu kurum desteklerinden yararlanmayacağına dair taahhüt 33-Hayvan varlığını karşılamak için taahhüt 34-Organik tarım Müteşebbis Sertifikası 35-Organik Ürün Sertifikası		
	SÜREÇ HEDEFİ	PERFORMANS GÖSTERGESİ	ÖLÇÜM YÖNTEMİ	DEĞER ÖLÇÜTÜ (Azami/Asgari)	PERFORMANS DEĞERİ
Kırsalda gelir ve istihdam olanaklarını artırmak, kırsal ekonomiyi çeşitlendirmek	Kırsal Kalkınma Yatırımlarının Desteklenmesi Programı kapsamında desteklenen işletme sayısı	Desteklenen Toplam İşletme Sayısı	Asgari		
Kırsalda istihdam olanaklarını artırmak	Desteklenen Yatırımlar ile sağlanan istihdam sayısı	Desteklenen Yatırımlarda toplam sağlanan istihdam	Asgari		



KIRSAL KALKINMA YATIRIMLARININ DESTEKLENMESİ SÜRECİ



KIRSAL KALKINMA YATIRIMLARININ DESTEKLENMESİ SÜRECİ



KIRSAL KALKINMA YATIRIMLARININ DESTEKLENMESİ SÜRECİ

Kırsal Kalkınma ve Kredilendirme Daire Başkanlığı

İl Tarım ve Orman Müdürlükleri /
Kırsal Kalkınma ve Örgütlenme Şube Müdürlüğü

Tarımsal Desteklemeler
Daire Başkanlığı

