



T.C.  
TARIM VE ORMAN BAKANLIĞI  
İŞ SÜRECİ FORMU

Doküman No/Süreç No 54200926-SUR-016

Revizyon Tarihi

Revizyon No

000

Yayın Tarihi

20/01/2021

SÜREÇ SORUMLUSU	ÜST BİRİM	Eğitim ve Yayın Dairesi Başkanlığı		
	ALT BİRİM	Eğitim ve Yayım Daire Başkanlığı/ İl Müdürlükleri		
SÜREÇ UYGULAYICILARI	Mühendis, Veteriner Hekim, Tekniker, Teknisyen			
SÜREÇ ADI	İl Müdürlüğü Tarımsal Yayım ve Danışmanlık Denetleme Alt Süreci			
SÜRECİN AMACI	Tarımsal işletmelerin bilgi ihtiyaçlarının zamanında karşılanmasını, kaliteli üretim ve birim alandan daha fazla verim alınmasını sağlamak için yürütülen danışmanlık faaliyetlerinin denetlenmesi.			
SÜREÇ GİRDİSİ	Şikayet, talimat			
SÜREÇ TEDARİKÇİSİ	EYDB, İl Müdürlükleri			
SÜREÇ ÇIKTISI	Denetim raporu			
SÜREÇ MÜŞTERİLERİ	Hizmeti alan/veren kişi ve kuruluşlar			
SÜRECİN DAYANAĞI	1 nolu Cumhurbaşkanlığı Kararnamesi, Merkez Teşkilatı Görev Yönergesi			
	Tarımsal Yayım ve Danışmanlık Hizmetlerinin Düzenlenmesine Dair Yönetmelik, Tarımsal Yayım ve Danışmanlık Hizmetleri Uygulama Esasları			
SÜRECİN PERİYODU	En az iki Dönem Halinde Yıllık / Şikayet Üzerine			
İLİŞKİLİ SÜREÇLER	Tarımsal Yayım ve Danışmanlık Yetkilendirme Süreci			
	Tarımsal Yayım ve Danışmanlık Destekleme Süreci			
	Tarımsal Yayım ve Danışmanlık Denetleme Süreci			
BAŞVURUDA İSTENEN EVRAKLAR	-			
SÜREÇ HEDEFİ	PERFORMANS GÖSTERGESİ	ÖLÇÜM YÖNTEMİ	DEĞER ÖLÇÜTÜ (Azami/Asgari)	PERFORMANS DEĞERİ



## İl Müdürlüğü Tarımsal Yayım ve Danışmanlık Denetleme Alt Süreci

Hizmeti Alan/Veren Kişi ve Kuruluşlar

İl Müdürlüğü

Tarımsal yayım ve danışmanlık iş ve işlemleri ile ilgili il müdürlüğüne şikayette bulunulması

Mevzuat gereğince (yılda iki defa) danışmanlık hizmetle kişi/kuruluşların re'sen denetleme işleminin başlatılması

Denetleme için il/ilçe müdürlüğünce il/ilçe müdürü oluruyla komisyon oluşturulması

Res'en denetim mi?

Şikayetin değerlendirilmesi

Yapılacak olan denetime ilişkin planlama yapılması

EYDB nin görev alanı mı?

EYDB Tarımsal Yayım ve Danışmanlık Denetleme Süreci

Evrak üzerinden incelemenin yapılması

Yerinde incelenmeli mi?

Yerinde inceleme için personel görevlendirilmesi

Denetlenecek kişi ve kuruluşun hakkında bilgi toplanması (çalışan danışman sayısı, çiftçi isim ve köyleri, destekleme miktarı vb.)

Toplanan bilgiler ışığında denetim programının yapılması

Görevlendirme Olurunun alınması

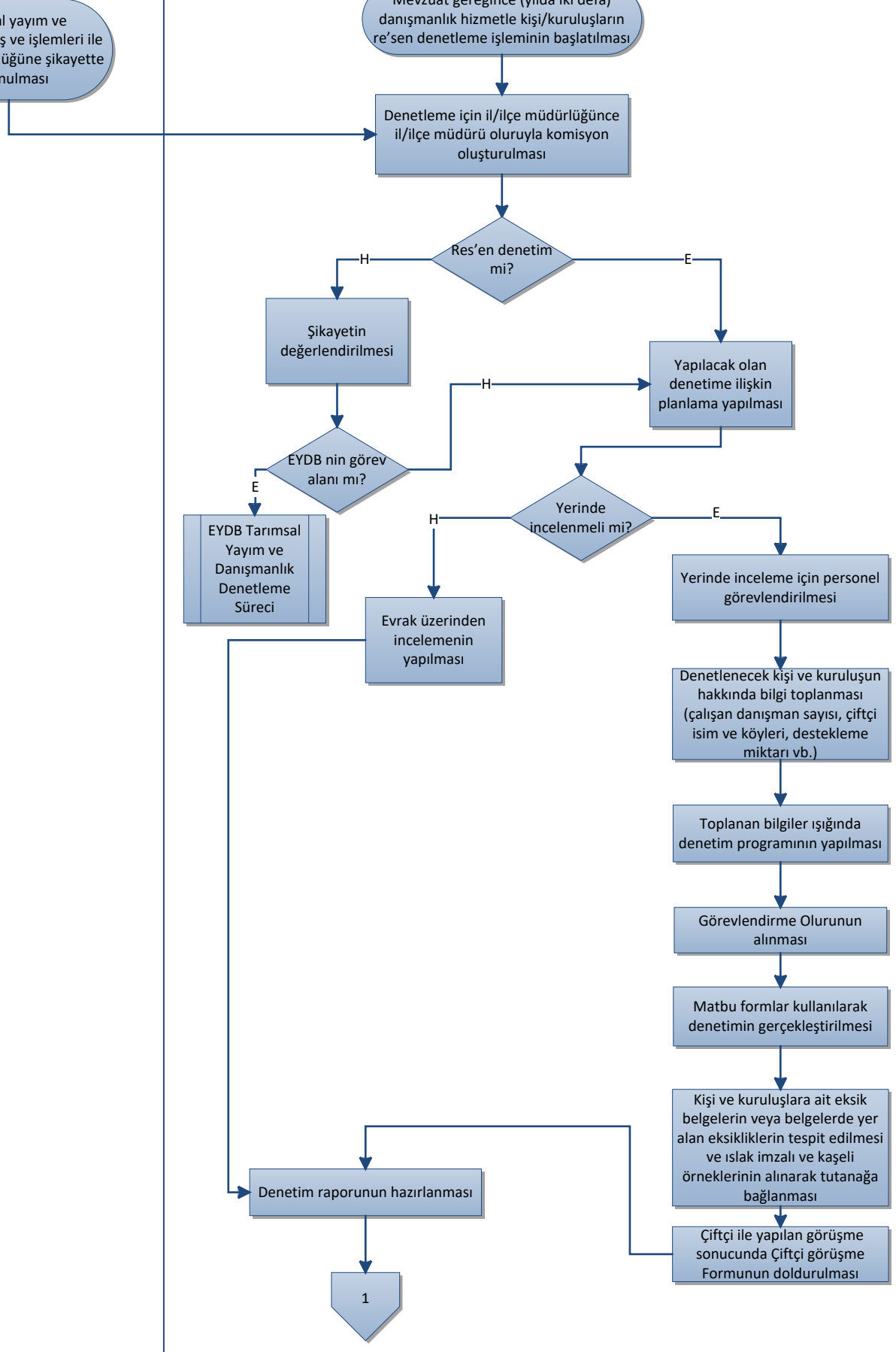
Matbu formlar kullanılarak denetimin gerçekleştirilmesi

Kişi ve kuruluşlara ait eksik belgelerin veya belgelerde yer alan eksikliklerin tespit edilmesi ve ıslak imzalı ve kaşeli örneklerinin alınarak tutanağa bağlanması

Çiftçi ile yapılan görüşme sonucunda Çiftçi görüşme Formunun doldurulması

Denetim raporunun hazırlanması

1



# İl Müdürlüğü Tarımsal Yayım ve Danışmanlık Denetleme Alt Süreci

EYDB  
Eğitim ve Yayım Daire Başkanlığı

İl Müdürlüğü

