



T.C.  
TARIM VE ORMAN BAKANLIĞI  
İŞ SÜRECİ FORMU

Doküman No/Süreç No 54200926-SUR-010

Revizyon Tarihi

Revizyon No

000

Yayın Tarihi

20/01/2021

SÜREÇ SORUMLUSU	ÜST BİRİM	Eğitim ve Yayın Dairesi Başkanlığı
	ALT BİRİM	Eğitim ve Yayım Daire Başkanlığı
SÜREÇ UYGULAYICILARI	Mühendis, Veteriner Hekim, Tekniker	
SÜREÇ ADI	İl Yayım Projelerinin Uygulanması Süreci	
SÜRECİN AMACI	Kırsal alanda refahı yükseltmek, tarımsal alanda verim kaliteyi artırarak, gıda arzını sağlamak amacıyla eğitim düzenlemek ve projeler yürütmek.	
SÜREÇ GİRDİSİ	Proje başvuru formu ve rehberi, uygulama talimatı, proje teklifleri	
SÜREÇ TEDARİKÇİSİ	81 İl Müdürlüğü, TAGEM ve TAGEM'e bağlı Enstitüler	
SÜREÇ ÇIKTISI	Uygulanan Projeler	
SÜREÇ MÜŞTERİLERİ	Çiftçi/Üretici	
SÜRECİN DAYANAĞI	1 No'lu Cumhurbaşkanlığı Kararnamesinin 429. Maddesi, 5488 Sayılı Tarım Kanunu'nun 9. ve 15. Maddeleri	
	Tarımsal Yayım ve Danışmanlık Hizmetlerinin Düzenlenmesine Dair Yönetmelik, Merkez Teşkilatı Görev Yönergesi	
SÜRECİN PERİYODU	Yıllık	
İLİŞKİLİ SÜREÇLER		
BAŞVURUDA İSTENEN EVRAKLAR	Proje başvuruları için illerden gelen Proje Formu, Uygulama Talimatı, Başvuru Rehberi	

SÜREÇ HEDEFİ	PERFORMANS GÖSTERGESİ	ÖLÇÜM YÖNTEMİ	DEĞER ÖLÇÜTÜ (Azami/Asgari)	PERFORMANS DEĞERİ
Kırsal alanda refahı yükseltmek, tarımsal üretimde verim ve kaliteyi artırarak istikrarlı gıda arzını sağlamak amacıyla Üreticilere ve tüketicilere yönelik eğitim stratejileri ve danışmanlık sistemi geliştirmek	Proje Sayısı	«Tarımsal Yeniliklerin Yaygınlaştırılması Yayım Projeleri (10) ve Tarımsal Yayım Projeleri (13)» kapsamında işbirliği yapılarak uygulanmış ve uygulanmakta olan proje sayısı	Asgari	23

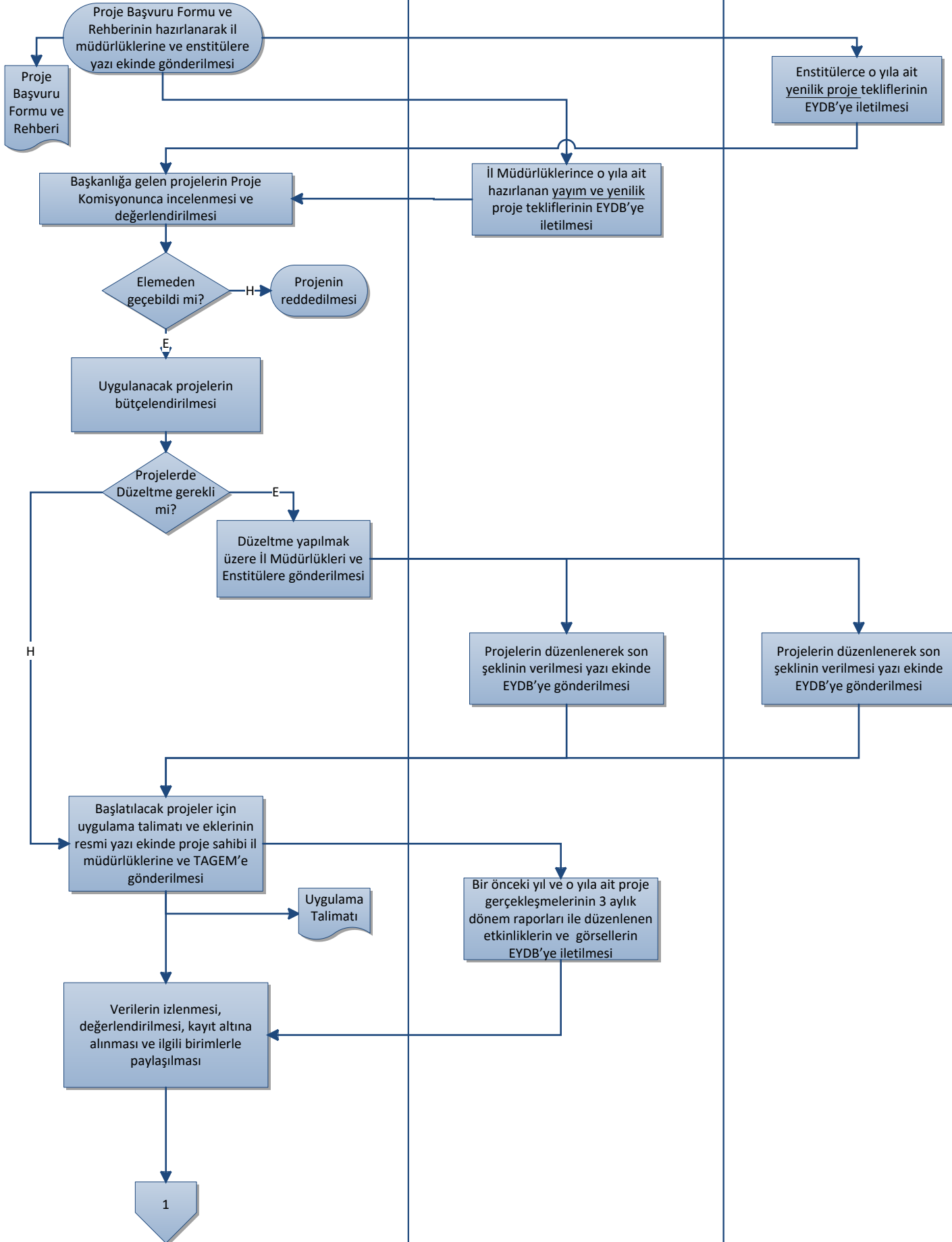


## İl Yayım Projelerinin Uygulanması Süreci

EYDB

İl Müdürlükleri

TAGEM  
Bağlı Enstitü Müdürlükleri



## İl Yayım Projelerinin Uygulanması Süreci

EYDB

İl Müdürlükleri

TAGEM  
Bağlı Enstitü Müdürlükleri

1

TAGEM'e bağlı enstitülerin, tescil ettirdiği çeşitlere ve o yıla ait program değerlendirme toplantılarında sonuç raporu yazılmasına karar verilen araştırma projelerinin sonuçlarına ait bilgileri EYDB'ye göndermesi

TAGEM'den gelen bilgilerin e-posta grubu ile il müdürlüklerine gönderilmesi

EYDB'den gelen bilgilerin, KTV şubesinde görevli personel tarafından diğer şube ve ilçe müdürlüklerinde e-paylaşımında görevli personele ve ilde tarımsal danışmanlık yetkisi almış kişilere gönderilmesi

KTV şube müdürlüğünün il içindeki paylaşımına ait verileri EYDB'ye raporlaması

Başkanlığa gelen verilerin gerek duyulduğunda raporlanması veya ilgili birimlerle paylaşılması

Araştırma enstitüleri ve il müdürlükleri arasındaki koordinasyonu sağlamak, Ar-Ge sonuçlarının ve tarımsal yeniliklerin çiftçilere aktarılması ve sorunların çözümüne yönelik olarak Bölge Grup Toplantılarının düzenlenmesi için çalışma planlanması

Koordinatör enstitü müdürlüklerinin koordinatörlüğünde, EYDB başkanlığında, enstitü ve il müdürlüklerinin katılım sağlayacağı Bölge Grup Toplantısının planlanması ve duyurusunun yapılması

2

# İl Yayım Projelerinin Uygulanması Süreci

EYDB

İl Müdürlükleri

TAGEM  
Bağlı Enstitü Müdürlükleri

